

FAUCET CONTENT



07 VITA 維塔

09 O₃ 超氧淨化器

10 SENSOR 感應器

12 LUNA 露娜

14 LENO 雷諾

15 KAEL 凱爾

16 VOCES 孟賽斯

17 FEDER 費德

20 RISS 芮絲

22 CARIS 卡瑞絲

24 CINA 希娜

26 DORA 朵拉

27 LUCA 盧卡

28 SITA 希塔

30 FINO 菲諾

32 CLEO 克萊奧

34 CONOR 康諾

35 RAEL 瑞爾

36 BOLT 伯特

37 ENRA 艾洛

38 ALVA 艾爾瓦

40 OTIS 奧帝斯

42 TESS 泰絲

46 TATE 泰特

50 HUGO 雨果

54 LARS 拉斯

55 ELVA 艾娃

56 LAVA 拉瓦

58 ALGAR 毛巾架

61 VICKERS 地排

63 ACCESSORIES 配件

配件
ACCESSORIES

定義家的未來樣貌

從用水開始
讓智慧流入家的每一個角落

全球標準
專利背書

智能驅動
極致生活

細膩洞察
昇華日常

R

Redefine | 重新定義

定義未來樣貌，科技成為生活延伸

E

Empathize | 感知理解

細膩洞察日常，理解每個未說需求

C

Care | 守護純淨

以淨水為起點，守護生活每個瞬間

O

Optimize | 智能優化

運用智能科技，讓日常更優雅從容

HEALTHIER LIVING FROM THE SOURCE

Excessive levels of lead will damage the nervous system, reproductive system, liver, kidneys and other organs leading to extensive irreversible harm.

源自更健康的生活

過量的鉛會損害神經系統、生殖系統和肝腎等器官，造成全面性不可挽救的傷害。

PATENT



High flow patented design

To address the needs of areas with low water pressure, our R&D team has developed a patented high-flow technology. This innovation enhances water flow performance, making rinsing smoother and more efficient, while better meeting the daily water usage habits of Taiwanese households.

大流量發明專利

針對低水壓地區，研發團隊設計發明大流量的專利技術。加強水流表現，讓沖洗更順暢、省時，也更符合台灣家庭的日常用水需求。

SGS



Healthier and safer water

Created using solid stainless steel. The advanced one-piece construction is the best in the industry. No plating, no oxidizing, no rust, strong and sturdy.

· salt spray test 96 hrs

SGS認證通過·合格安全

RECO產品符合SUS304不鏽鋼國際標準。

無電鍍、不氧化、不生鏽。

SGS認證通過：· 鹽霧測試96小時

CNS8088 LF



100% lead-free

Most taps on the market are made from "copper-lead" or "copper-zinc" alloys. Copper oxidizes easily and the chlorine in the water causes the copper to degrade, rust or develop a coat of patina. Lead then leeches out and threatens our health.

100%不含鉛·超安心

1. RECO產品通過CNS8088國家認證，擁有無鉛標章，品質有保障。

2. 市面上銅、鋅合金製龍頭，易生鏽氧化、銅綠等問題，使鉛溶出，嚴重影響人體健康。

POLISHING

Advanced Brushed Finish

Multi-step polishing creates a refined hairline texture, enhancing durability while maintaining the natural elegance of stainless steel.

頂尖技術·多道工序製造

多道拋光工序打造細緻髮絲紋表面，兼具耐用性與不鏽鋼質感美學。

WATER-SAVING



Standard Water-Saving Label

The "Water Saving Label" certification is a proof of RECO's commitment to environmental protection and sustainable development. We work together to protect water resources, make water conservation a good habit in life, and create a green tomorrow for the future.

普級省水標章

「省水標章」認證是RECO品牌堅持環保和可持續發展承諾的證明。我們共同努力保護水資源，讓節水成為生活中美好的習慣，為未來創造綠色明天。

SUS304



Robust and wear resistant

SUS304 stainless steel is extensively used in aerospace and medical applications due to its superior corrosion resistance. The internal parts and seams are all polished for enhanced rust resistance.

· 18-8 U.S certification standards.

堅固耐用·抗鏽蝕

SUS304不鏽鋼普遍用於航空、醫療、食用器材，具有超強抗鏽、耐腐蝕能力，多道工序精細打造，經久耐用。

· 美國標準認證18-8

ESG

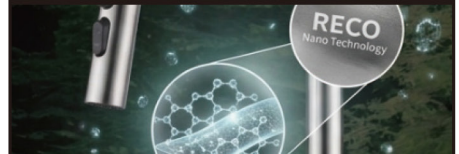


RECO integrates ESG principles into every stage of product development — from material selection to manufacturing and product longevity.

永續科技理念

RECO 將 ESG (環境、社會、公司治理) 理念融入產品設計與製造。透過高耐用不鏽鋼材質、節水技術與長效產品週期，降低環境負擔，打造更永續的用水生活。

NANO SHIELD



Advanced nano coating technology creates an ultra-thin protective layer on the stainless steel surface. This invisible shield helps reduce water stains, fingerprints and residue buildup, keeping the surface cleaner and enhancing long-term durability.

奈米塗層於不鏽鋼表面形成超薄保護層，有效降低水垢、指紋與污漬附著，維持表面潔淨，同時提升產品耐用度與質感表現。

1. Rigorous attention to detail

It is glossy on the surface, no oxidation and doesn't lead to stripping of the coating.

注重細節 近乎苛求

頂級手工表面處理技術，多道工序製成不鏽鋼龍頭表面，耐腐蝕、抗酸鹼。

2. Neoperl Aerator

Advanced water regulation technology to effectively reduce water consumption; smooth, gentle water flow that doesn't splash.

- Reduces water consumption by 30-50%
- Multi-layered filter to effectively filter out most sand and contaminants
- Advanced pressure regulation device stabilizes water flow

瑞士紐珀起泡器

美國NSF和歐洲ACE認證的世界頂級起泡器製造商，先進水流調節技術，有效減少用水量；水流柔緩，不四處飛灑。

- 可省水約30-50%
- 多層濾網有效過濾大部份泥沙雜質
- 壓力調節裝置穩定出水量

3. SEDAL Ceramic Cartridge

US(NSF)and EU(ACS)certified World-class valve core manufacturer

- Effectively prevents scale deposits and blockages
- Dependable ceramic core with high wear and temperature resistance. Testing found no leaks after 1000,000 cycles.
- Smooth and easy to use

西班牙賽道陶瓷閥芯

美國NSF和歐洲ACS認證的世界頂級閥芯製造商。

- 有效防止水垢形成，不阻塞
- 瓷芯片功能穩定，抗磨耐高溫，經100萬次以上開關無滴漏測試
- 手感輕盈，開關順暢

4. Classic design realized through superb craftsmanship

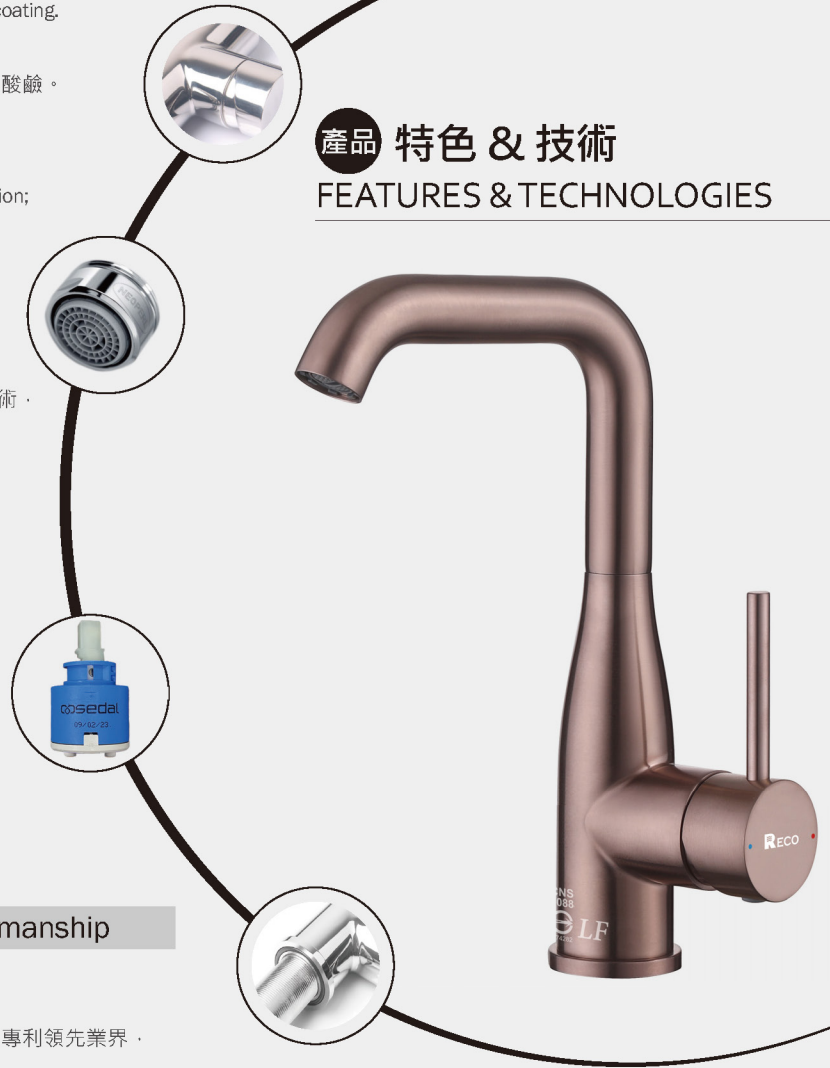
Advanced German instruments and technology for perfect quality.

精湛工藝成就經典設計

引進德國先進儀器及技術，打造完美品質。擁有專業研發團隊，多項專利領先業界，突破傳統、推陳出新。

產品 特色 & 技術

FEATURES & TECHNOLOGIES



WHY RECO ?

RECO不鏽鋼水龍頭

RECO stainless steel faucet

市售不鏽鋼水龍頭

Market available stainless steel faucet

採用符合國際標準之 304 不鏽鋼原料，加工難度高，適用長期用水接觸環境。

考量台灣水壓條件與使用情境，透過大流量發明專利結構，確保出水穩定性。

採用 PVD 真空處理結合奈米防護層，提升表層緻密度與耐磨性，有效降低氧化、油污與水垢附著。

採用歐洲知名閥芯，通過多次耐久測試及國際認證，確保長期操作穩定性與密合度。

通過多項第三方檢測與國際標準認證，並擁有20項以上國內外專利。

創新奈米防護技術，降低清潔劑與清洗用水量，兼顧效率與環境友善，落實品牌永續理念。

材質規格不一，來源與成分比例難以完整揭露。

多以通用規格設計，未針對在地用水條件優化，實際安裝後較容易產生水量不穩定問題。

傳統電鍍或塗層製程，耐久性與環境影響差異較大。

閥芯品質差異大，長期使用後易影響穩定性。

多數僅符合法規最低門檻，驗證資料不完整。

以低成本、高替換率為主，增加資源消耗與廢棄負擔。

安全 | 堅持 | 專業

引領行業標準 定義安全新高度

SGS鉛含量檢驗報告

SGS TEST REPORT
Mechanical & Hardgoods Laboratory
報告編號: ILL805144/2016
頁數: 2 of 2

測試方法與結果:
測試部位 No.1: 銀色主體 (水龍頭不銹鋼)

測試項目	單位	測試方法	方法備註	結果
鉛	mg/kg	參考 EPA 8460B (1999) 以感應耦合電漿原子發射光譜儀 (ICP-AES) 檢測。	2	n.d.

備註:
1. mg/kg = ppm / 0.1wt% = 1000 ppm
2. n.d. = Not Detected / 未檢出
3. MDL = Method Detection Limit / 方法偵測極限

SGS 鉛含量0檢出

照片 A: 測試樣品外觀

SGS Taiwan Ltd. 110, Sec. 4, Roosevelt Rd., Taipei 106, Taiwan

SGS鹽霧測試96hr

SGS 試驗報告
材料及工程實驗室-高雄
報告編號: KK-17-05264
頁數: 1 of 2
報告日期: 106年06月27日

委託單位: 陶然居有限公司
地址: 高雄市左營區立文路77號13樓之2
產品名稱: RECO-304 不銹鋼水龍頭
產品型號: RK-2102
製造廠商: 陶然居有限公司
送驗廠商: 陶然居有限公司
收件日期: 106年06月20日
試驗日期: 106年06月20日-106年06月27日
試驗方法: ASTM B117-16

通過SGS鹽霧測試96HR

試件名稱	試驗前	試驗後
RECO-304 不銹鋼水龍頭	如照片片 2 OF 2	試驗 96 小時後，樣品無產生紅腐情形，如照片片 2 OF 2

測試條件:
1. 鹽液濃度: 4-6%
2. 收集鹽液酸鹼值: 7.0
3. 供給空氣壓力: 1.0 kg/cm²
4. 鹽霧室之溫度: 35.0±2.0°C
5. 飽和空氣溫度: 46.0-49.0°C
6. 測試時間: 96 Hours
7. 噴霧量: 1.1 ml/hr
8. 收集鹽霧比重: 1.034
9. 試件擺放方式: 平放

報告簽署人: 許啟祐

SGS成分檢驗報告

SGS 試驗報告
材料及工程實驗室-高雄
報告編號: KK-19-02070
頁數: 1 of 1
報告日期: 108年04月01日

委託單位: 陶然居有限公司
地址: 高雄市左營區立文路77號13樓之2
產品名稱: 304 不銹鋼水龍頭
產品型號: 101201(RK2102)
送驗廠商: 陶然居有限公司
收件日期: 108年03月18日
試驗日期: 108年03月18日-108年03月27日
試驗方法: CNS 10906(1984)

18-8符合國際標準

試驗結果:

試件編號	化學成份 %							
	C	Si	S	P	Mn	Ni	Cr	Mo
No.1	0.052	0.39	0.016	0.039	1.06	8.10	15.24	0.097

註: 本試驗報告不精確分析 C、Mn、P、S、Si、Ni、Cr 元素為 TAF 國際標準，化學成份國際標準 (精確表) 為 C:0.010-0.30%、Mn:0.20-2.00%、P:0.005-0.040%、S:0.001-0.050%、Si:0.15-1.50%、Ni:0.40-21.50%、Cr:9.00-26.00%、Mo:0.10-3.60%，其餘則非。

報告簽署人: 許啟祐

Product Certification

安全是我們堅持的基本原則 RECO產品皆通過專業認證

紐珀起泡器NSF認證

NSF Listing Category Search Page | NSF International

The Public Health and Safety Organization
NSF Product and Service Listings

These NSF Official Listings are current as of Tuesday, March 05, 2019 at 12:15 a.m. Eastern Time. Please contact NSF to confirm the status of any Listing, report errors, or make suggestions.

Alert: NSF is concerned about fraudulent downloading and manipulation of website text. Always confirm this information by clicking on the below link for the most accurate information:
<http://www.nsf.org/Certified/Products/Components/Listing.aspx?Company=sgs&Standard=681&id>

NSF/ANSI 61
Drinking Water System Components - Health Effects

NOTE: Unless otherwise indicated for Materials, Certification is only for the Water Contact Material shown in the Listing. Click here for a List of Abbreviations used in these Listings. Click here for the definitions of Water Contact Temperatures denoted in these Listings.

Neoperl Inc.
171 Mattuck Heights
Waterbury, CT 06705-3832
United States
tscg: 755-889
Visit this company's website (<http://www.neoperl.com>)

Facility: Waterbury, CT
Mechanical Plumbing Devices

Trade Designation
Aerators [1] [a] [a] [0]
01.0460.0 NP-PUSH-HC-STD-F-M22x1-PCA / R 1.5gpm / V
01.0451.0 NP-PUSH-HC-STD-F-M22x1-PCA 1.5gpm / 2.5gpm
01.0452.0 NP-PUSH-HC-STD-F-M22x1-PCA 5.0L/min/8.0L/min
01.0453.0 NP-PUSH-HC-STD-F-M22x1-PCA / R 5.0L/min/1.0L/min
01.0470.0 NP-PUSH-HC-STD-F-M22x1-PCA / R 1.5gpm / V
01.0471.0 NP-PUSH-HC-STD-F-M22x1-PCA 1.5gpm / 2.5gpm
01.0472.0 NP-PUSH-HC-STD-F-M22x1-PCA 5.0L/min/8.0L/min

<http://www.nsf.org/Certified/Products/Components/Listing.aspx?Company=NSF&Standard=61>

紐珀起泡器ACS認證

eurofins Experiences
Laboratoire habilité par le Ministère de la Santé
France - 91155 Evry - 1 rue de la Vallée de l'Éclaircie

ATTESTATION DE CONFORMITÉ SANITAIRE
Certificat de conformité sanitaire
Conformité à la norme NF EN 18252-1 et NF EN 18252-2

Objet de la certification: **NEOPERL Group**
NEOPERL GROUP S.p.A.
Via S. Maria Maddalena, 10
00197 ROMA (RM)

Attestation délivrée par le Laboratoire habilité le 12 Juin 2018
Date de validité de la certification: 12 Juin 2018 à 12 Juin 2021

Attestation délivrée par le Laboratoire habilité le 12 Juin 2018
Date de validité de la certification: 12 Juin 2018 à 12 Juin 2021

Attestation délivrée par le Laboratoire habilité le 12 Juin 2018
Date de validité de la certification: 12 Juin 2018 à 12 Juin 2021

eurofins Experiences
Laboratoire habilité par le Ministère de la Santé
France - 91155 Evry - 1 rue de la Vallée de l'Éclaircie

ATTESTATION DE CONFORMITÉ SANITAIRE
Certificat de conformité sanitaire
Conformité à la norme NF EN 18252-1 et NF EN 18252-2

Objet de la certification: **NEOPERL Group**
NEOPERL GROUP S.p.A.
Via S. Maria Maddalena, 10
00197 ROMA (RM)

Attestation délivrée par le Laboratoire habilité le 12 Juin 2018
Date de validité de la certification: 12 Juin 2018 à 12 Juin 2021

Attestation délivrée par le Laboratoire habilité le 12 Juin 2018
Date de validité de la certification: 12 Juin 2018 à 12 Juin 2021

Attestation délivrée par le Laboratoire habilité le 12 Juin 2018
Date de validité de la certification: 12 Juin 2018 à 12 Juin 2021

經濟部標準檢驗局
BUREAU OF STANDARDS, METROLOGY AND INSPECTION,
MINISTRY OF ECONOMIC AFFAIRS

TAF CERTIFICATE OF THE REGISTRATION OF PRODUCT CERTIFICATION

證書號碼: C1741062820020
案件類別: 99
申請人: 陶然居有限公司
申請日期: 106年06月20日
審核日期: 106年06月27日

註冊號碼: R74262
統一編號: 53880139

地址: 高雄市左營區立文路191號

通過國家標準CNS8088

商品名稱: 飲水用水龍頭
商品分類號: 8481.50.10.00-5
中文名稱: 飲水用水龍頭
英文名稱: DRINKING WATER FAUCETS

型式: BK2327
系列型式: 詳如附表
依據標準: CNS8088 (104年11月) Standards

標準檢驗局發證 (發證地址: 100台北市中正區濟南路1段4號)
本證書以電子文件方式, 所載內容若有不符之處, 以標準檢驗局系統登錄資料為主, 查詢證書資料網址: <https://civil.bsmi.gov.tw>
發證日期: 中華民國 112 年 01 月 24 日
有效期至: 中華民國 118 年 01 月 23 日
發證日期: 中華民國 114 年 11 月 18 日
有效期至: 中華民國 118 年 11 月 18 日

列印序號: 675412089280110112 第 1 頁 共 7 頁

NSF International RECOGNIZES
Kaiping Sedal Tap Components Co., Ltd.
China

AS COMPLYING WITH NSF/ANSI 61 AND ALL APPLICABLE REQUIREMENTS.
PRODUCTS APPEARING IN THE NSF OFFICIAL LISTING ARE AUTHORIZED TO BEAR THE NSF MARK.

NSF

CNS8088國家標準

賽道關芯NSF認證

賽道關芯ACS認證

我們不只設計產品
更設計人與家的關係

不是科技的堆疊
而是生活的默契

以系統整合思維
打造真正貼近日常的智慧廚房

智慧淨化水槽

雙槽整合設計，重新定義清洗與淨化動線，兼顧效率與安心，用科技守護食品安全。

無線感應器

依空間與使用需求彈性搭配，包含伸縮專用與兩用感應器，滿足不同廚房配置。

O3 超氧淨化器

無色無味的臭氧水，協助清潔食材與器具，讓安心成為日常的一部分。

未來不在遙遠的明日
而在每一個被理解的瞬間

以水還原純淨 用科技守護食品安全

保新鮮 | 無添加

99%
滅菌

97%
去農殘

95%
降激素

抗 99% 大腸桿菌 抗 97% 蔬果表面農藥 抗 95% 抗生素
抗 99% 孔雀石綠 抗 97% 隱性化學農殘 抗 95% 瘦肉精



RECO從水出發
為生活重新定義細節
以科技與質感打造永續、舒適
令人放鬆的日常

智慧讓永續更具實踐力
科技讓環境更有溫度

VITA 維塔系列



雙槽整合設計 | 淨化與清洗一次完成

大清洗槽 大容量清洗空間

深槽結構提升實用性，可輕鬆容納鍋具、深盆與烤盤等大型器皿。

小淨化槽 食材專用淨化區

專為食材前處理設計，獨立淨化空間可有效分流使用動線，避免交叉汙染。

奈米科技塗層

表面採用奈米等級塗層技術，提升表層硬度至9H，有效降低刮痕產生，兼顧耐用性與日常清潔便利性。

壓紋槽體設計

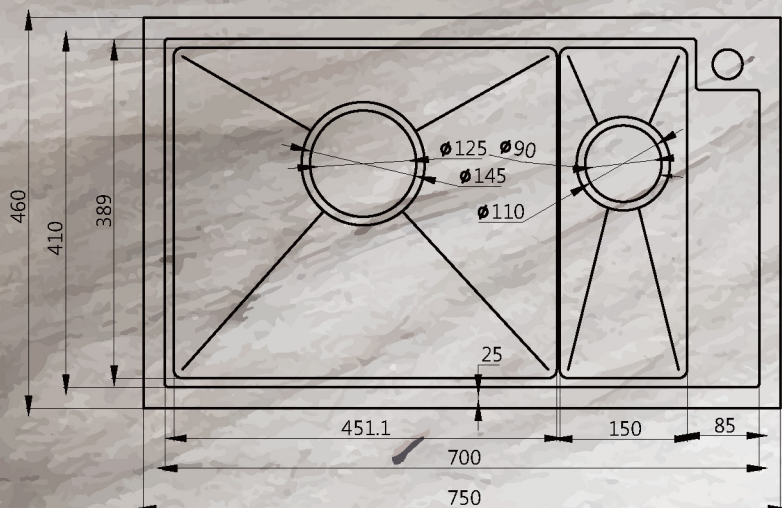
降低油汙附著，防噴濺、減噪音，清潔更輕鬆。

X型倒流線排水

加速導流，減少積水與回流。

雙層濾渣提籠

高效攔截殘渣，不易堵塞、清理方便。



VITA 智慧淨化水槽 Intelligent Purifying Sink

型號	202008-GS 岩霧灰
外徑	750X460
內徑	700X410
特點	雙槽設計 洗與淨同時完成

客製化商品歡迎洽詢，價格將依需求提供專屬報價。

O₃ 超氧淨化器

99%滅菌升級 | 用水就是防護力

360°



【淨水模式】

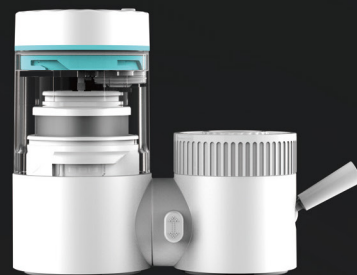
360°旋轉出水設計，靈活便利，守護全家人的用水健康。

O3 超氧淨化器
O3 Air Revitalizer

型號	810005	6980
特點	高效除味淨化 99%有效抑制細菌與病毒 機身小巧不占空間	

安心好水，淨在日常

搭載多層高效濾芯，淨化水質、滅菌雙效合一



電解滅菌濾芯

可清洗、壽命更長

航空材料機身

堅固耐用、延長使用壽命

多層強效過濾

過濾原水有害物、保留礦物質

首創專利技術

壓力傳感器達到水電分離

柔性增壓

增大水壓、沖洗更乾淨

雙出水模式

切換淨水 / 自來水



高密濾芯

有效過濾細菌、重金屬、泥沙

電解滅菌

電解滅菌技術，迅速滅菌，高效淨水

電池供電

省電耐用，永續環保

更換簡單

濾芯更換過程只需10秒，省時省力

淨化水質

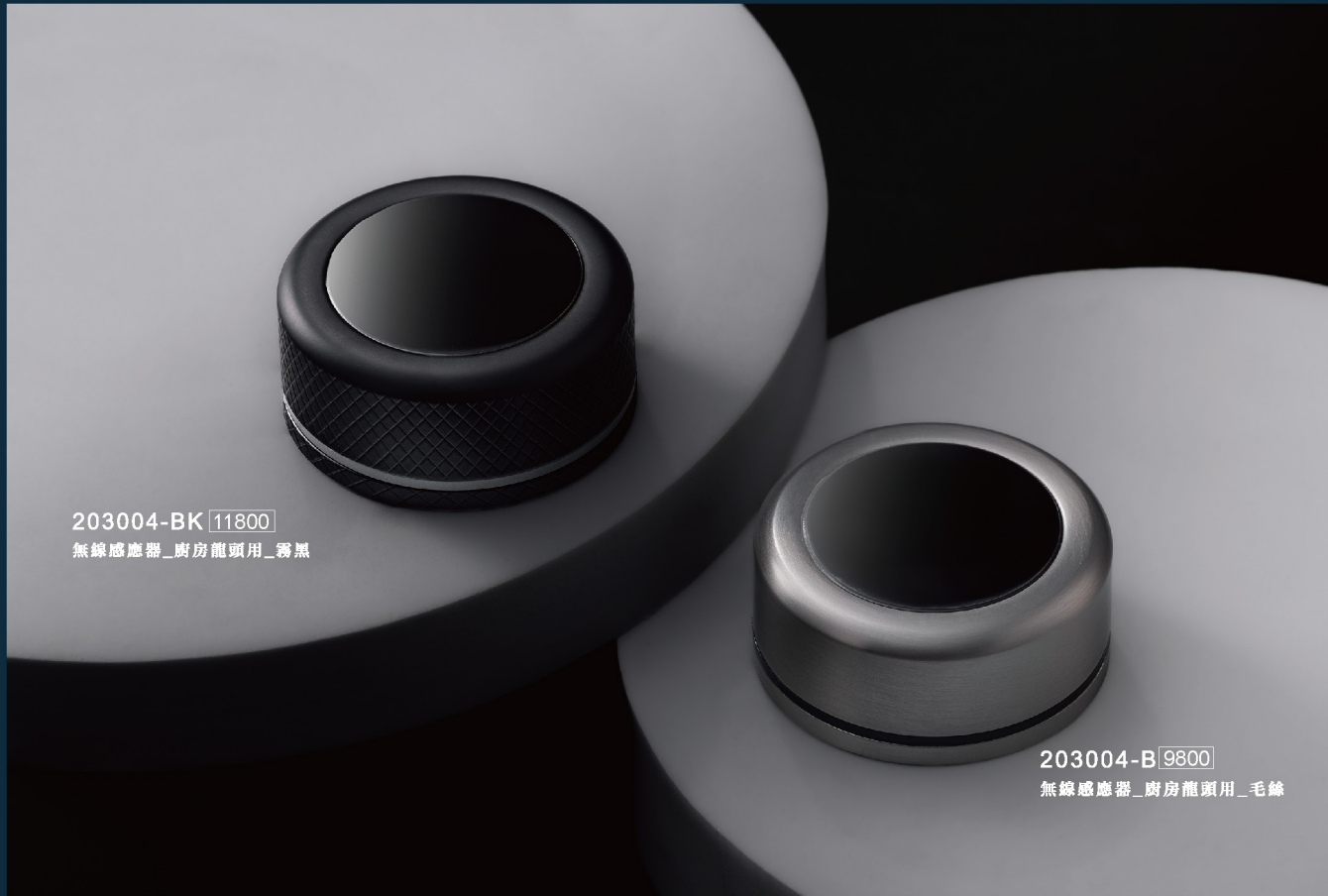
去除水中的雜質、重金屬等有害物質

延長食物保鮮

消除水中的細菌和病毒，保障食物新鮮度 09

無線感應器

sensor



203004-BK 11800
無線感應器_廚房龍頭用_霧黑

203004-B 9800
無線感應器_廚房龍頭用_毛絲

SENSITIVE SENSOR
CAN MOVE ANYWHERE

智慧控制

揮手感應龍頭出水，顯示當前水溫。

安裝簡便

依照說明書指示，即可快速安裝完成。

自動斷水

水龍頭出水3分鐘後會自動停水。

省電耐用

超低功耗，智慧提醒電量不足。

TEMPERATURE INDUCTION

無需觸碰，享受潔淨舒適的新體驗



COLD: <math><35^{\circ}\text{C}</math>



WARM: 35°C - 45°C



HOT: $>45^{\circ}\text{C}$

依照溫度變化，改變燈環色調



影片觀賞



LUNA

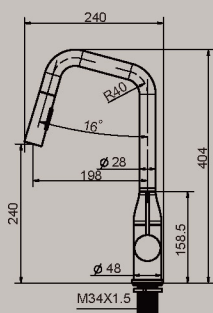
露娜系列

NEW COLLECTION

奈米防護層

Nano Shield

導入奈米科技表面處理技術，提升產品抗污、抗水垢與耐用表現，讓不鏽鋼水龍頭在日常使用中，兼具機能性、美學與長效品質。



LUNA 廚房伸縮龍頭

Single Lever Pull Out Kitchen Faucet

型號	103257-B 毛絲	13800
	103257-RG 沐霞金	16800
	103257-GS 岩霧灰	16800
	103257-GB 夜岩黑	16800

特點 大流量專利設計
一鍵切換雙出水模式
奈米防護層技術，抗油污易清潔
特殊色為訂製款，若無現貨，訂製期約 60 天

LENO 雷諾系列

#新品預告—2026年7月正式上市



創新回拉結構 告別鉛球限制

創新伸縮結構

免除傳統鉛球配重，降低碰撞與異音問題。

櫥櫃空間更友善

櫥方空間不受限，整體配置更彈性。

花灑抽拉，清洗更到位

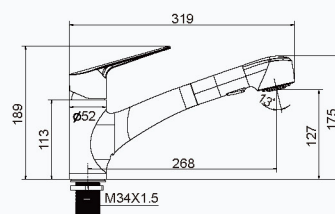
水槽死角、鍋具沖洗一次完成，提升廚房效率。



LENO 廚房伸縮龍頭

Single Lever Pull Out Kitchen Faucet

型號 | 103018-B 毛絲



New arrival



KAEL

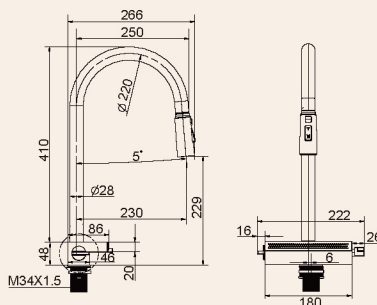
凱爾系列



KAEL 廚房伸縮瀑布龍頭 Flying Rain Waterfall Pull Out Sink Kitchen Faucet

型號 103015-GS 鈦灰 20000

特點 大流量專利設計
一鍵切換雙出水模式
瀑布式出水
鈦灰色為訂製款·若無現貨
訂製時間為45天



三段出水 | 瀑布式出水 × 伸縮龍頭



瀑布式出水

大面積出水·水流柔和且具力度·
可均勻地洗滌蔬果食材。



伸縮龍頭

·一鍵切換·雙出水模式·滿足不
同清洗需求·使用更靈活便利。

VOCES

孟賽斯系列

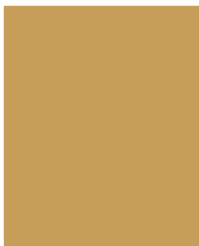
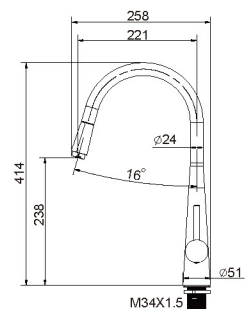
With multiple finish options, the Voces Collection complements many kitchen styles from classic-modern to rustic-modern and more.



VOCES 廚房伸縮龍頭
Single Lever Pull Out Kitchen Faucet

型號 103161-B 毛絲 12800
103161-GS 鈦灰 14800

特點 大流量專利設計
普級省水標章
獨創技術，磁吸式自動回歸
鈦灰色為訂製款，若無現貨
訂製時間為45天





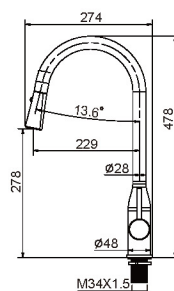
FEDER

費德系列



FEDER 廚房伸縮龍頭 16800
Single Lever Pull Out Kitchen Faucet

- 型號 103019-BK 霧黑
- 特點 霧面黑為訂製款，若無現貨，訂製時間為45天
一鍵切換雙出水模式：網狀交叉水流型、直流水柱型
網狀交叉水流型增壓，強力好洗滌
大流量專利設計
獨創技術，磁吸式自動回歸



影片觀賞



Intricate engraving and polishing, exquisite craftsmanship, two switchable water flows, strong cross-flow current, all imbued with rhythmic beauty.

永恆粹美的雕刻工藝，時尚經典的霧黑色澤
絕妙的網狀出水，蘊藏著極致的摩登時尚感



RISS

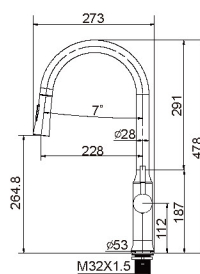
芮絲系列



RISS 廚房伸縮龍頭
Single Lever Pull Out Kitchen Faucet

型號 103014-B 毛絲 12000

特點 大流量專利設計
普級省水標章
一鍵切換雙出水模式
獨創技術·磁吸式自動回歸



RISS's curve gives a dynamic modern edge to any kitchen – a touch of contemporary chic with a twist.



The basic shape of the mixer: matched harmoniously to the shape of the sink.

CARIS

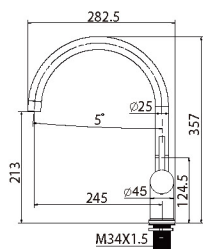
卡瑞絲系列



CARIS 廚房立式龍頭
Single Lever Kitchen Faucet

型號 101505-B 毛絲 9800

特點 大流量專利設計



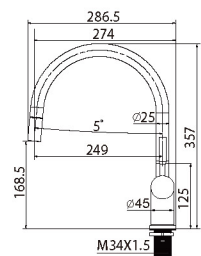
CARIS 廚房伸縮龍頭
Single Lever Pull Out Kitchen Faucet

型號 103505-B 毛絲 13500
103505-BK 霧黑 16500

特點 大流量專利設計
普級省水標章



獨創技術·磁吸式自動回歸
霧面黑為訂製款·若無現貨
訂製時間為45天

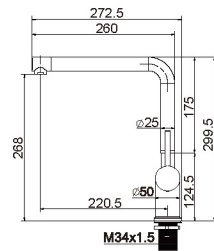




CARIS 廚房立式龍頭
Single Lever Kitchen Faucet

型號 | 101507-B 毛絲 9800

特點 | 大流量專利設計

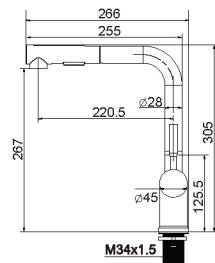


一鍵切換
雙出水模式

CARIS 廚房伸縮龍頭
Single Lever Pull Out Kitchen Faucet

型號 | 103507-B 毛絲 13500
103507-BK 霧黑 16500

特點 | 大流量專利設計
一鍵切換雙出水模式
獨創技術·磁吸式自動回歸
霧面黑為訂製款·若無現貨
訂製時間為45天



CINA

CINA offers a comprehensive assortment with a wide array of models. The demand for Elegant products still remains steady today thanks among other things to its timelessly modern design.

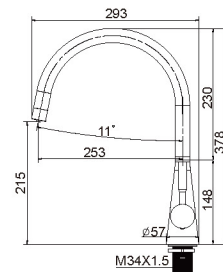
希娜系列



CINA 廚房RO三用龍頭
Dual-Function Kitchen Faucet(RO water)

型號 | 102820-B 毛絲 12500

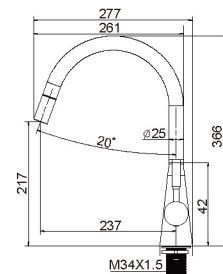
特點 | 大流量專利設計



CINA 廚房伸縮龍頭
Single Lever Pull Out Kitchen Faucet

型號 | 103820-B 毛絲 12000

特點 | 大流量專利設計
獨創技術·磁吸式自動回歸



CINA 希娜系列

A MODERN CLASSIC

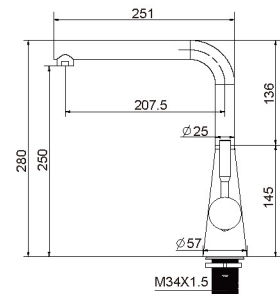
The range's simple, good value, functional elegance allows you to bring harmony to your entire home.



CINA 廚房立式龍頭
Single Lever Kitchen Faucet

型號 | 101870-B 毛絲 | 9800

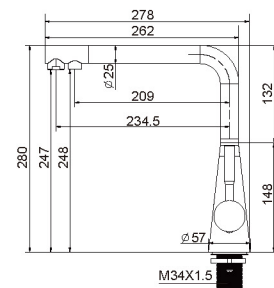
特點 | 大流量專利設計



CINA 廚房RO三用龍頭
Dual-Function Kitchen Faucet (RO water)

型號 | 102870-B 毛絲 | 12500

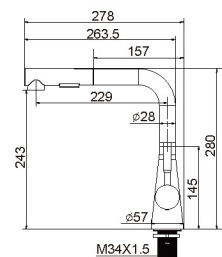
特點 | 大流量專利設計
普級省水標章



CINA 廚房伸縮龍頭
Single Lever Pull Out Kitchen Faucet

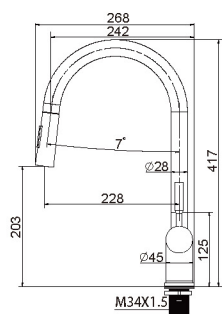
型號 | 103870-B 毛絲 | 12000

特點 | 大流量專利設計
一鍵切換雙出水模式
獨創技術·磁吸式自動回歸



DORA

朵拉系列



DORA 廚房伸縮龍頭
Single Lever Pull Out Kitchen Faucet

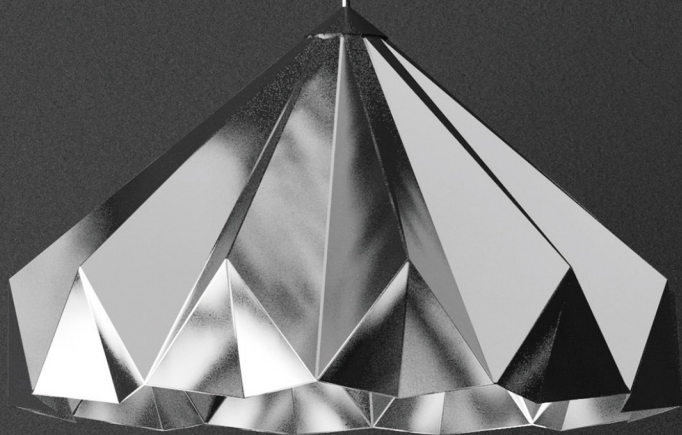
型號 103606-B 毛絲 13800

特點 大流量專利設計
一鍵切換雙出水模式
獨創技術·磁吸式自動回歸



The DORA faucet body has an elegant gooseneck line that blends perfectly with the smoothness of the retractable spout. Features two switchable water flows to provide a strong stream for rinsing.






Beautiful
Form,
And
Function
High performance

SITA 希塔系列






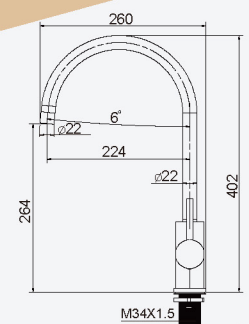
SITA 廚房立式龍頭
Single Lever Kitchen Faucet

型號 | 101201-B 毛絲 9000
特點 | 大流量專利技術
普級省水標章 



SITA 廚房立式龍頭
Single Lever Kitchen Faucet

型號 | 101201-BK 霧面黑 11000
特點 | 霧面黑為訂製款，若無現貨
訂製時間為45天
大流量專利技術
普級省水標章 



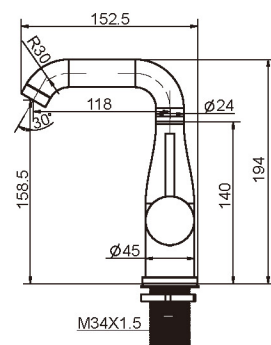
菲諾系列

FINO

Lorem ipsum dolor sit amet, adipiscing elit.

Vestibulum ullamcorper justo id mauris dictum

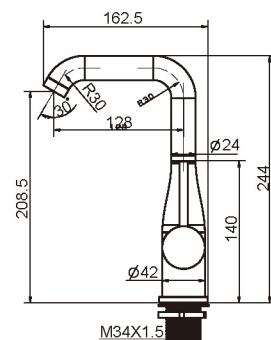
lobortis.



FINO 面盆龍頭
Basin Faucet

型號	105227-B	毛絲	9900
	105227-RG	沐霞金	12900
	105227-GS	岩霧灰	12900
	105227-GB	夜岩黑	12900

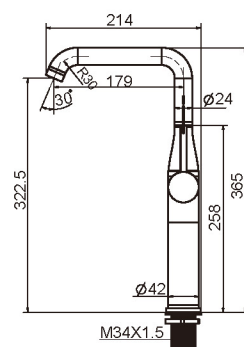
特點 大流量專利設計
奈米防護層技術·抗油污易清潔
特殊色為訂製款·若無現貨·訂製期約 60 天



FINO 面盆龍頭
Basin Faucet

型號	105227M-B	毛絲	11900
	105227M-RG	沐霞金	14900
	105227M-GS	岩霧灰	14900
	105227M-GB	夜岩黑	14900

特點 大流量專利設計
奈米防護層技術·抗油污易清潔
特殊色為訂製款·若無現貨·訂製期約 60 天



FINO 面盆龍頭
Basin Faucet

型號	105227L-B	毛絲	12900
	105227L-RG	沐霞金	15900
	105227L-GS	岩霧灰	15900
	105227L-GB	夜岩黑	15900

特點 大流量專利設計
奈米防護層技術·抗油污易清潔
特殊色為訂製款·若無現貨·訂製期約 60 天



NEW COLLECTION

奈米防護層

Nano Shield

導入奈米科技表面處理技術，
提升產品抗污、抗水垢與耐用表現，
讓不鏽鋼水龍頭在日常使用中，
兼具機能性、美學與長效品質。

CLEO

克萊奧系列

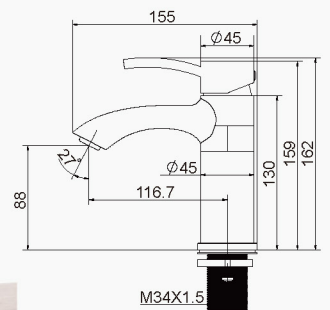


CLEO 面盆龍頭
Basin Faucet



型號 105066-B 毛絲 8200

特點 大流量專利設計

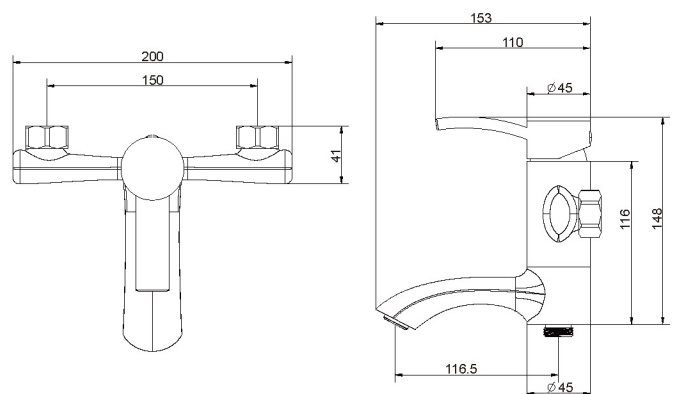


CLEO 沐浴龍頭
Single Lever Bath Mixer

型號 108066-B 毛絲 11800

特點 大流量專利設計

標準搭配蓮蓬頭，樣式依實際為主



情境圖僅供參考，蓮蓬頭樣式依實際為主

Safety performance and user-friendly design ensure comfort and security for users during use.



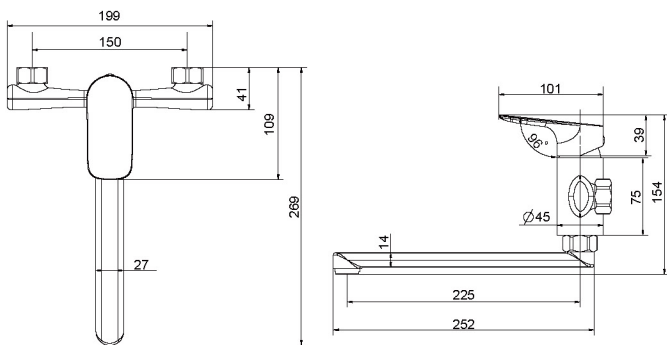
New Arrival



CLEO 兩用壁面龍頭
Two-Function Wall-Mounted Faucet

型號 112066-B 毛絲 8500

特點 大流量專利設計
廚房、衛浴兩用設計



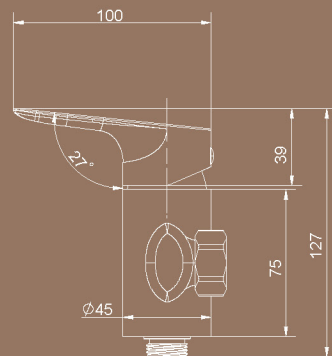
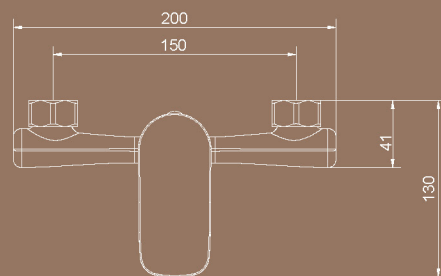
Conor 康諾系列

Efficient water-saving and functionality, high-quality materials and sturdy construction, providing users with a better experience.

New arrival



情境圖僅供參考，蓮蓬頭樣式依實際為主



CONOR 沐浴龍頭(單出水)
Single Lever Bath Mixer

型號 | 107001-B 毛絲 9800

特點 | 大流量專利設計

標準搭配蓮蓬頭，樣式依實際為主

RAEL 瑞爾系列



New Arrival

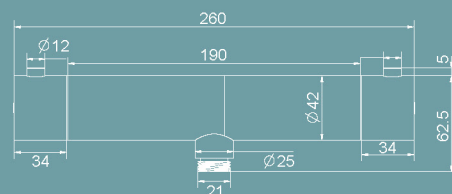
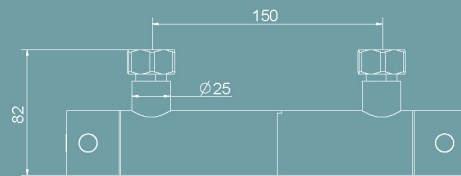
情境圖僅供參考，蓮蓬頭樣式依實際為主



RAEL 恆溫沐浴龍頭(單出水)
Single Lever Bath Mixer

型號 107002-B 毛絲 18800

特點 大流量專利設計
快速反應的恆溫控制系統，避免水溫忽冷忽熱。
標準搭配蓮蓬頭，樣式依實際為主



BOLT


伯特系列

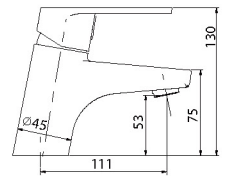


The minimalistic beauty and smooth curves are the best match for timeless classic sensibilities.



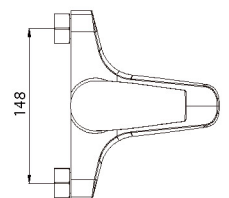
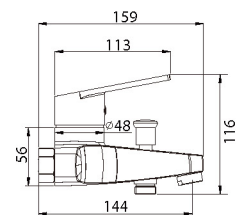
BOLT 面盆龍頭
Basin Faucet

型號 | 105233-B 毛絲 6900
特點 | 大流量專利設計
普級省水標章 



BOLT 沐浴龍頭
Single Lever Bath Mixer

型號 | 108233-B 毛絲 9900
特點 | 大流量專利設計
普級省水標章 
標準搭配蓮蓬頭·樣式依實際為主





現貨商品售完即停售
 情境圖僅供參考·蓮蓬頭樣式依實際為主

SPECIAL ATTITUDE TO THE LIGHT AND SPACIOUS BATHROOM



ENRA 艾洛系列

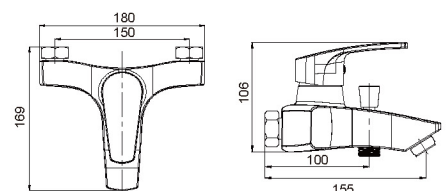
BEAUTIFUL AND STRONG FROM EVERY ANGLE.



ENRA 沐浴龍頭
 Basin Faucet

型號 108701-B 毛絲 9400

特點 大流量專利設計
 無壓式卡桿
 標準搭配蓮蓬頭·樣式依實際為主



ALVA

艾爾瓦系列

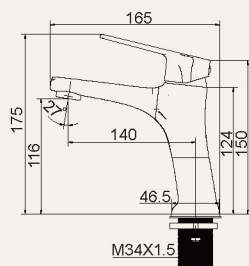
Modern style and fashionable appearance create a luxurious bathroom ambiance, making it the focal point of home decor.



ALVA 面盆龍頭 型號 105088-B 毛絲 7900
Basin Faucet 105088-BK 霧面黑 9900



特點 大流量專利設計
霧面黑為訂製款
若無現貨，訂製時間為45天



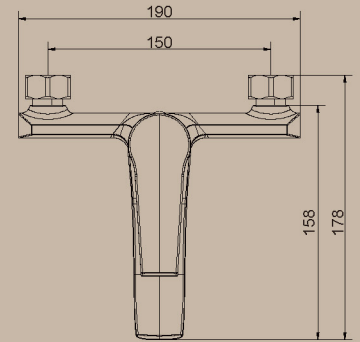
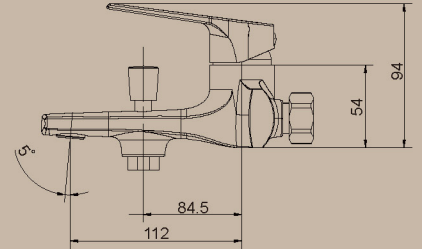
Shower in style and comfort.



ALVA 沐浴龍頭 Single Lever Bath Mixer

型號	108088-B 毛絲	10900
	108088-BK 霧黑	12900

特點 大流量專利設計
標準搭配蓮蓬頭，樣式依實際為主
霧面黑為訂製款
若無現貨，訂製時間為45天



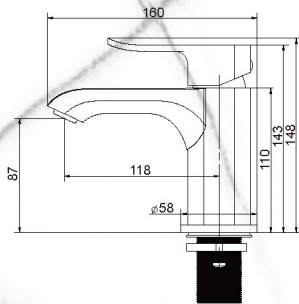
情境圖僅供參考，蓮蓬頭樣式依實際為主





OTIS 奧帝斯系列

Modern style and fashionable appearance complement contemporary home decor perfectly.



OTIS 面盆龍頭
Basin Faucet



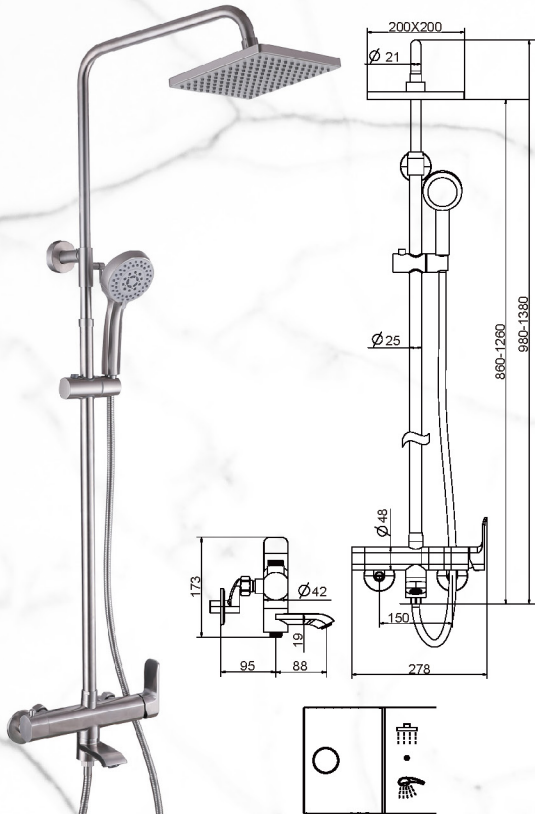
型號 105168-B 毛絲 8500



特點 大流量專利設計



OTIS 淋浴龍頭 型號 **109168-B 毛絲 19800**

Rain Shower Mixer 特點
 大流量專利設計
 標準搭配蓮蓬頭
 樣式依實際為主



出水切換器(切換出水模式)
 上方花灑出水
 下方龍頭出水/下方龍頭收起後切換手持蓮蓬頭出水



情境圖僅供參考，蓮蓬頭樣式依實際為主



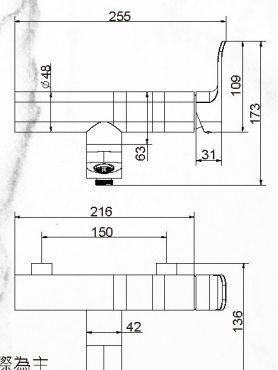
情境圖僅供參考，蓮蓬頭樣式依實際為主



OTIS 沐浴龍頭
 Single Lever Bath Mixer

型號 **108168-B 毛絲 13500**

特點
 大流量專利設計
 標準搭配蓮蓬頭，樣式依實際為主



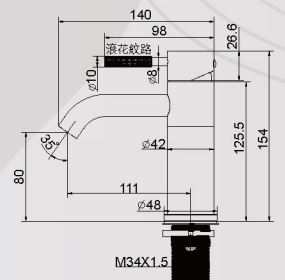


TESS 面盆龍頭
Basin Faucet



型號	105125-B	毛絲	7900
	105125-GS	鈦灰	9900
	105125-BK	霧面黑	9900

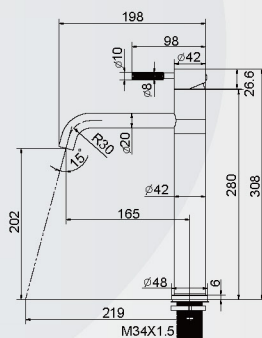
特點 大流量專利設計
霧面黑、鈦灰為訂製款
若無現貨，訂製時間為45天



TESS 高面盆龍頭
Vessel Faucet

型號	105125L-B	毛絲	9500
	105125L-BK	霧面黑	11500

特點 大流量專利設計
霧面黑為訂製款
若無現貨，訂製時間為45天

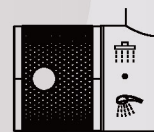
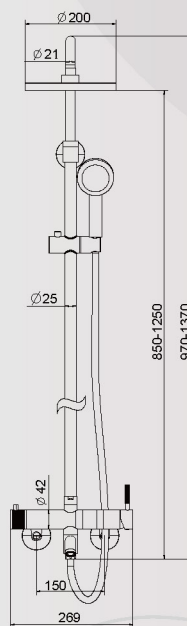




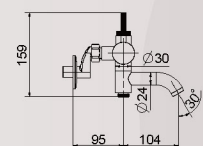
TESS 淋浴龍頭
Rain Shower Mixer

型號	109125-B 毛絲	16900
	109125-GS 鈦灰	19900
	109125-BK 霧黑	19900

特點 大流量專利設計
標準搭配ABS五段式按摩蓮蓬頭
(樣式依實際為主)
霧面黑、鈦灰為訂製款
若無現貨，訂製時間為45天



- 出水切換器(切換出水模式)
- ☞ 上方花灑出水
- ☞ 下方龍頭出水/下方龍頭收起後切換手持蓮蓬頭出水



情境圖僅供參考，蓮蓬頭樣式依實際為主

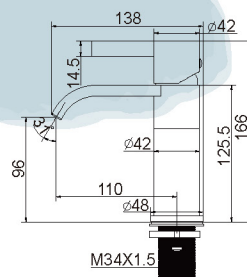



C

H

TATE

泰特系列



TATE 面盆龍頭 
Basin Faucet

型號	105127-B	毛絲	7900
	105127-GS	鈦灰	9900
	105127-BK	霧面黑	9900

特點 大流量專利設計
鈦灰、霧面黑為訂製款，
若無現貨，訂製時間為45天

Rain Shower Mixer

TATE



Iconic flat handle and flat spout echo in perfect harmony and the refined lines and contours provide the bathroom with a modern and streamlined look.

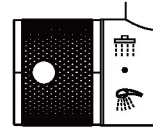
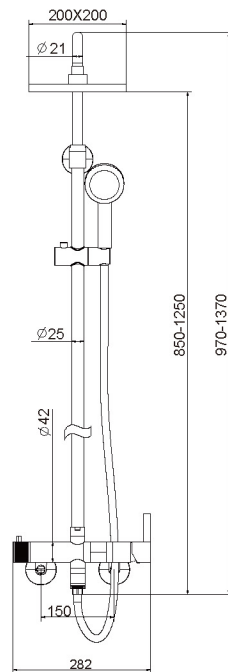
情境圖僅供參考，蓮蓬頭樣式依實際為主



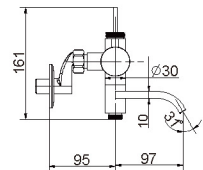
TATE 淋浴龍頭 Rain Shower Mixer

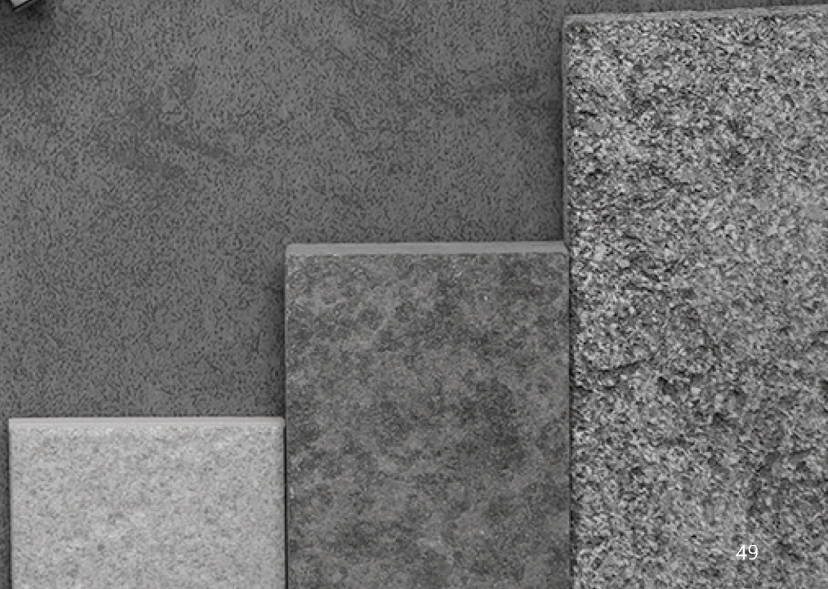
型號	109127-B	毛絲	16900
	109127-GS	鈦灰	19900
	109127-BK	霧黑	19900

特點 大流量專利設計
標準搭配蓮蓬頭
(樣式依實際為主)
霧面黑、鈦灰為訂製款
若無現貨，訂製時間為45天



- 出水切換器(切換出水模式)
- ☰ 上方花灑出水
- ☷ 下方龍頭出水/下方龍頭收起後切換手持蓮蓬頭出水





D
E
L
I
C
A
T
E



HUGO

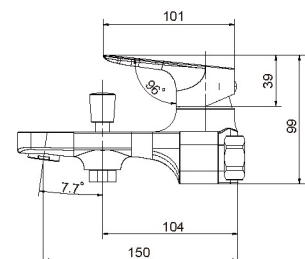
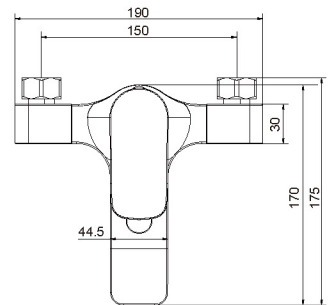
雨果系列

情境圖僅供參考，蓮蓬頭樣式依實際為主

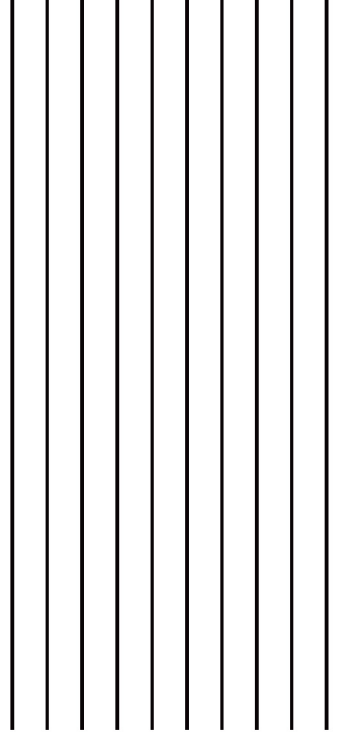


HUGO 沐浴龍頭
Rain Shower Mixer

- 型號 | 108062-B 毛絲 10400
- 特點 | 大流量專利設計
標準搭配蓮蓬頭，樣式依實際為主



I
N
N
O
V
A
T
I
O
N



I
D
E
A
S

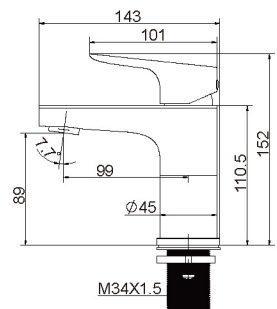


HUGO 面盆龍頭
Basin Faucet



型 號 105062-B 毛絲 7400

特 點 大流量專利設計

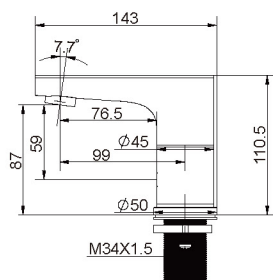
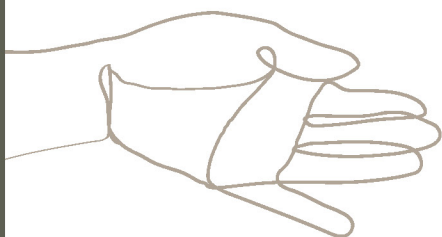


HUGO

SENSOR FAUCET

市場唯一·全不鏽鋼感應龍頭

顛覆你對感應龍頭的想像·選擇健康與品質的雙重保證！



HUGO 感應面盆龍頭
Sensor Faucet

型號 | 115062-B 毛絲 9800

特點 | 大流量專利設計
紅外線感應龍頭

D
E
L
I
C
A
T
E



I N N O V A T I O N



HUGGO

雨果系列

Experience elevated functionality with this dual-use basin faucet, thoughtfully designed to support both standard water flow and hand shower attachment.

此商品為第四季預購品項。

情境圖僅供參考，蓮蓬頭樣式依實際為主

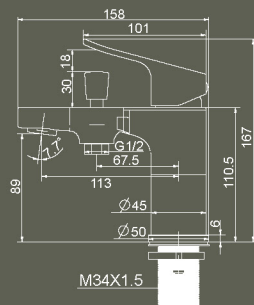


HUGO 兩用面盆龍頭

Dual-Function Basin Faucet

型號 106062-B 毛絲 11500

- 特點 大流量專利設計
- 面盆+淋浴功能
- 標準搭配蓮蓬頭，樣式依實際為主

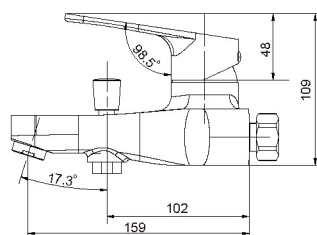
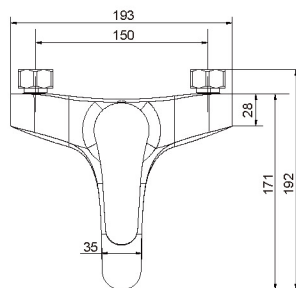


Lars

拉斯系列



情境圖僅供參考·蓮蓬頭樣式依實際為主



LARS 沐浴龍頭
Rain Shower Mixer

型號 | 108073-B 毛絲 **10400**

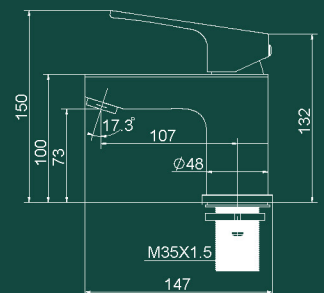
特點 | 大流量專利設計
標準搭配蓮蓬頭·樣式依實際為主



LARS 面盆龍頭
Basin Faucet

型號 | 105073-B 毛絲 **7400**

特點 | 大流量專利設計



Elva

艾娃系列



情境圖僅供參考·蓮蓬頭樣式依實際為主



ELVA 面盆龍頭
Basin Faucet

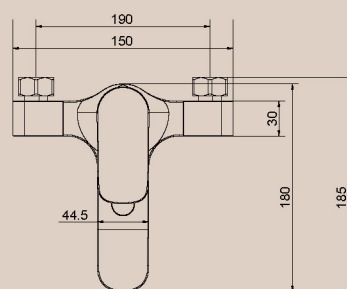
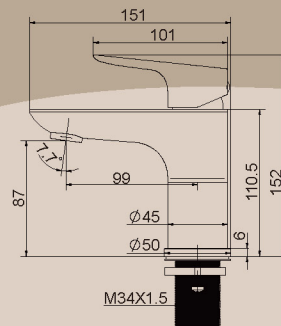
型號 | 105051-B 毛絲 | 6900
特點 | 大流量專利設計



ELVA 沐浴龍頭
Rain Shower Mixer

型號 | 108051-B 毛絲 | 9900
特點 | 大流量專利設計
標準搭配蓮蓬頭(樣式依實際為主)

Design elements with rounded shapes, such as rounded corners and curved lines, can add a soft and flowing feel to bathroom spaces, making people feel comfortable and relaxed.



LAVA 拉瓦系列

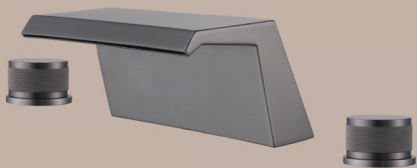
瀑布式出水設計，打造頂級沐浴享受



LAVA 瀑布式浴缸龍頭
Waterfall Bathtub Faucet

型號 110209-GS 岩霧灰

特點 預埋式結構設計
304不鏽鋼本體
水流均勻柔順，呈現瀑布式視覺層次
適用於精品住宅及高端商用衛浴空間



LAVA 瀑布式浴缸龍頭
Waterfall Bathtub Faucet

型號 110210-GS 岩霧灰

特點 預埋式結構設計
304不鏽鋼本體
水流均勻柔順，呈現瀑布式視覺層次
適用於精品住宅及高端商用衛浴空間

RECO 從用水出發
為生活重新定義細節

寬幅瀑布出水

柔順而穩定 提升放鬆體驗

讓每日沐浴 成為專屬的放鬆時刻

客製化商品歡迎洽詢，價格將依需求提供專屬報價。

RIVO

瑞沃系列

衛浴空間美學

定義家的未來樣貌

以更純粹的線條、更安靜的設計

重新詮釋衛浴空間的美學

Bathroom Space Aesthetics

Defining the Future of Home Living

With purer lines and quieter design,
we reinterpret the aesthetics of bath-
room spaces.



RIVO 瀑布式浴缸龍頭
Waterfall Bathtub Faucet

型號 110206-GS 岩霧灰
特點 預埋式結構，極簡外觀設計
304不鏽鋼材質，耐腐蝕、耐久使用
流暢線條出水設計，控制水流飛濺
表面處理細膩，日常清潔維護便利



RIVO 瀑布式浴缸龍頭
Waterfall Bathtub Faucet

型號 110207-BK 夜霧黑
特點 預埋式結構，極簡外觀設計
304不鏽鋼材質，耐腐蝕、耐久使用
流暢線條出水設計，控制水流飛濺
表面處理細膩，日常清潔維護便利



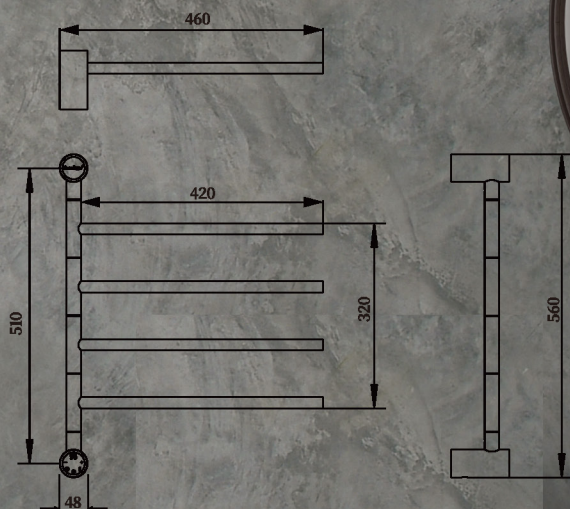
RIVO 瀑布式浴缸龍頭
Waterfall Bathtub Faucet

型號 110208-DG 沙漠金
特點 預埋式結構，極簡外觀設計
304不鏽鋼材質，耐腐蝕、耐久使用
流暢線條出水設計，控制水流飛濺
表面處理細膩，日常清潔維護便利

客製化商品歡迎洽詢，價格將依需求提供專屬報價。

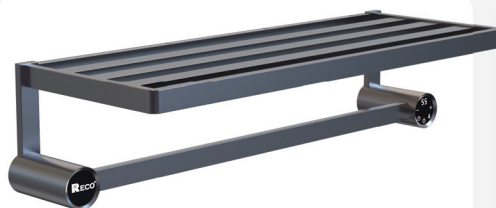
ALGAR

艾爾格系列



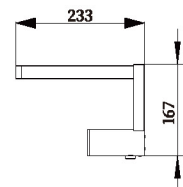
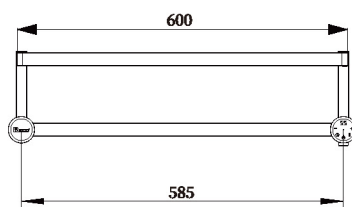
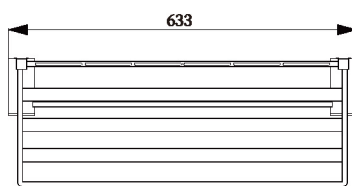
ALGAR 電熱毛巾架
Electric Towel Rack

型號	301015-BK 夜霧黑	15800
材質	SUS304不鏽鋼	
功率	110V、220V	
安裝方式	明裝、暗裝	
特點	高效能合金發熱 多桿設計，提供充足掛置空間	



ALGAR 電熱毛巾架
Electric Towel Rack

型號	301014-GS 岩霧灰	19800
材質	SUS304不鏽鋼	
功率	110V、220V	
安裝方式	明裝、暗裝	
特點	高效能合金發熱，升溫迅速 有效降低濕氣，防止細菌滋生 多功能置物層架，提升空間收納機能	



除溼防潮



烘乾抑菌



恆溫定時

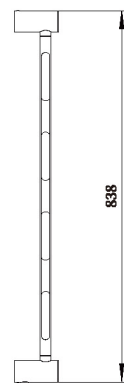
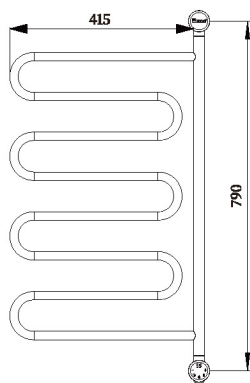
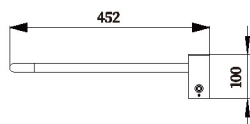


去除異味



ALGAR 電熱毛巾架
Electric Towel Rack

型號	301013-BK 夜霧黑	29800
材質	SUS304不鏽鋼	
功率	110V、220V	
安裝方式	明裝、暗裝	
特點	高效能合金發熱， 快速導熱更省電 極簡現代造型，完美 融入各式衛浴空間	



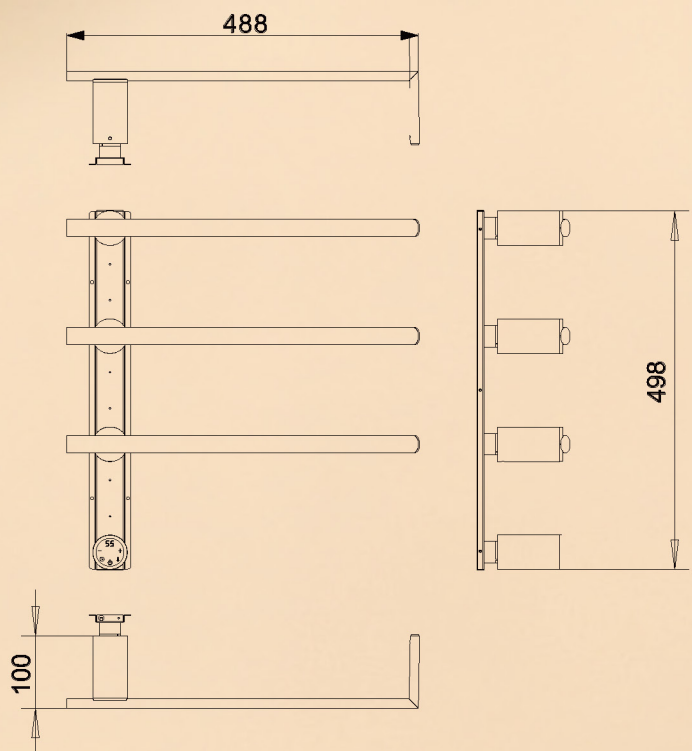
ALGAR

艾爾格系列

預埋式電熱毛巾架

以隱藏式結構整合於牆體之中，讓功能回歸純粹，讓設計更完整。

簡潔俐落的外觀，消弭多餘線條，為衛浴空間保留最乾淨的視覺語言。



智慧防水，全面守護

搭載智慧溫控系統與定時功能，操作簡便；
IPX4防潑水等級設計，安全使用更安心。



ALGAR 預埋式電熱毛巾架

Concealed Electric Towel Warmer

型號	301016-GS 岩霧灰	19800
材質	SUS304不鏽鋼	
功率	110V、220V	
安裝方式	暗裝	
特點	高效能合金發熱，升溫迅速 極簡外觀，完美融入牆面 岩霧灰為訂製款，若無現貨，訂製時間為60天	



ALGAR 預埋式電熱毛巾架

Concealed Electric Towel Warmer

型號	301016-GD 沙漠金	19800
材質	SUS304不鏽鋼	
功率	110V、220V	
安裝方式	暗裝	
特點	高效能合金發熱，升溫迅速 穩定加熱，有效降低潮濕與異味產生 沙漠金為訂製款，若無現貨，訂製時間為60天	



ALGAR

艾爾格系列

透過恆溫烘乾技術，毛巾每日保持乾爽潔淨，減少潮濕帶來的不適與異味。
從裝修階段即納入規劃，兼顧實用性、節能表現與整體空間質感，是高端衛浴的理想選擇。



ALGAR 預埋式電熱毛巾架
Concealed Electric Towel Warmer

型號	301018-BK 夜霧黑	17800
材質	岩板	
功率	110V、220V	
安裝方式	暗裝	
特點	預埋式隱藏結構 材質導熱佳，能迅速達到設定溫度 夜霧黑為訂製款，若無現貨，訂製時間為60天	



ALGAR 預埋式電熱毛巾架
Concealed Electric Towel Warmer

型號	301017-BK 夜霧黑	17800
材質	鋁板	
功率	110V、220V	
安裝方式	暗裝	
特點	預埋式隱藏結構 穩定耐熱、質感細緻、重量輕盈 夜霧黑為訂製款，若無現貨，訂製時間為60天	



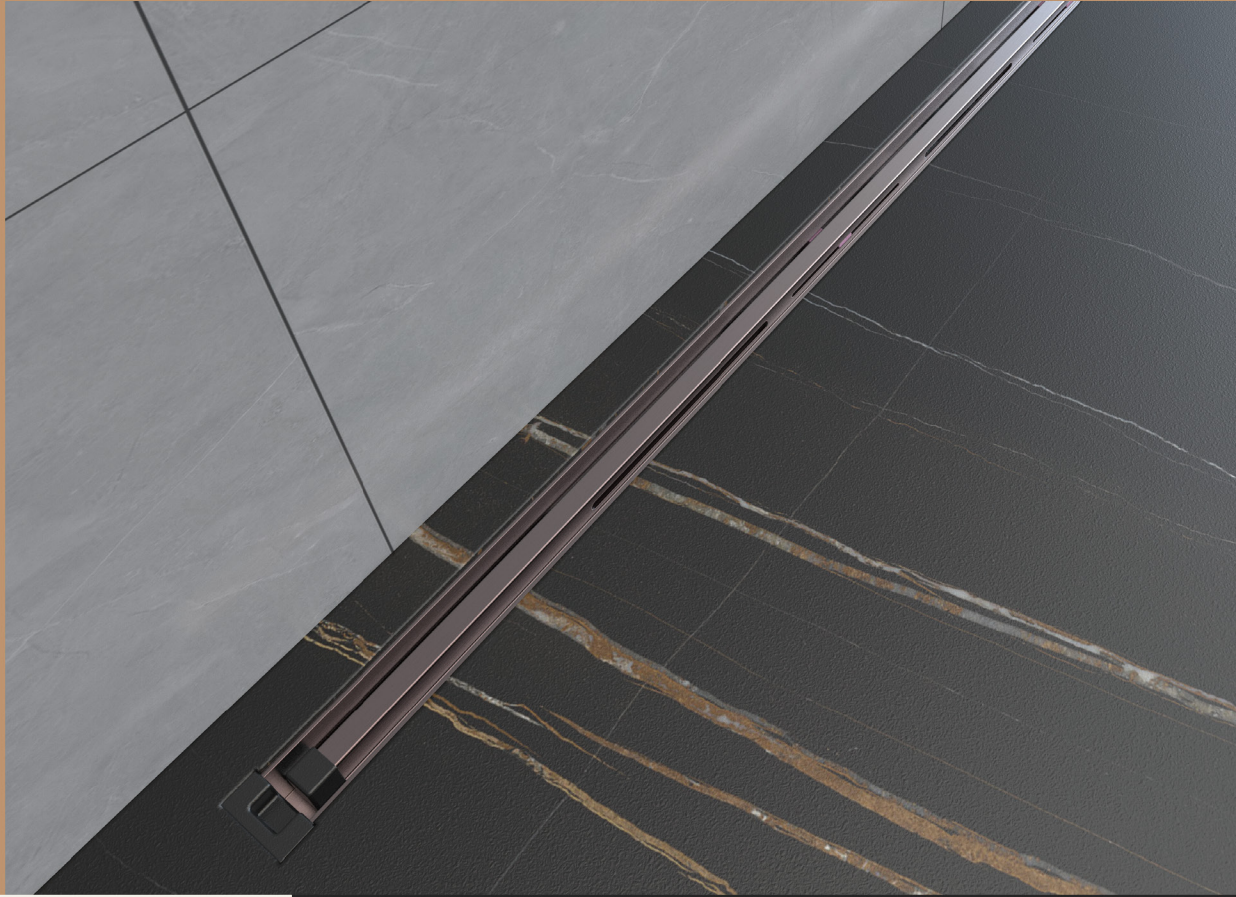
溫暖與乾爽
是衛浴舒適的第一步
恆溫低耗電，加速乾燥抑菌
每一次沐浴後都有舒適延續

美型
質感

快速
排水

無障礙
空間

防臭
防蟲



Vickers

線性裁切地排

VICKERS 線性裁切地排

Linear Shower Drain with 2-in-1 Flat & Tile Insert Cove

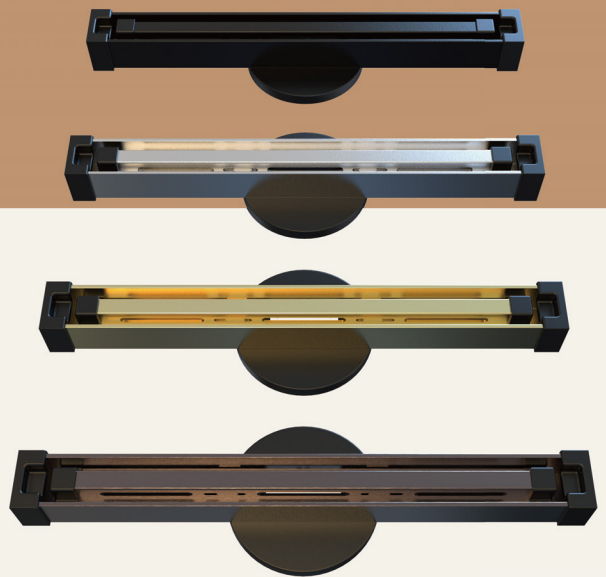
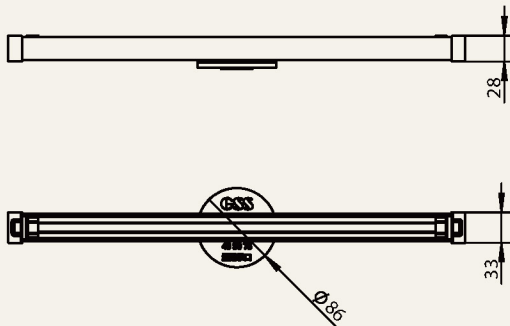
型號 | 1302007 客製化商品 | 報價依需求提供

顏色 | 毛絲、鈦灰、霧黑、金色

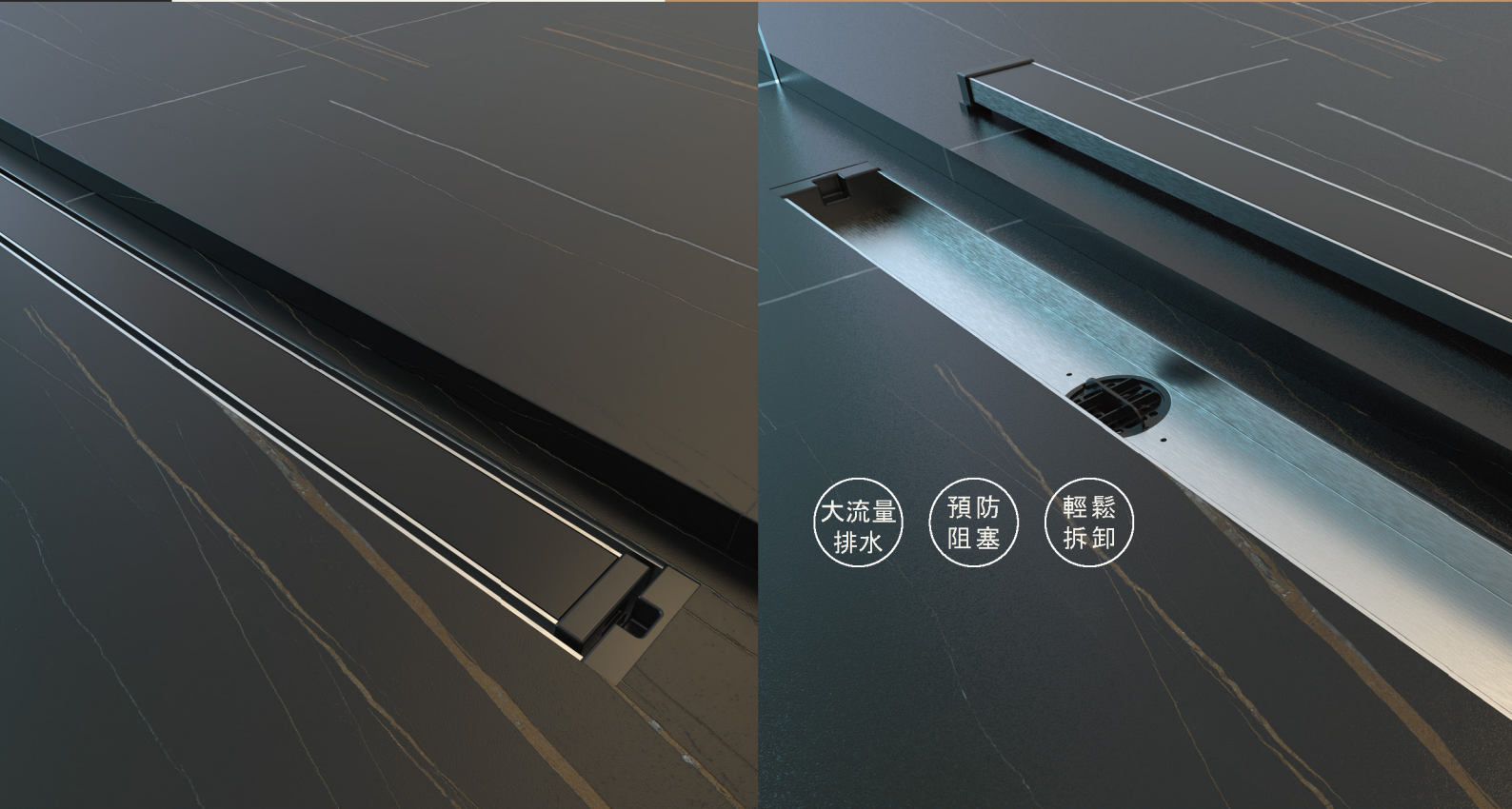
尺寸 | 300-1000mm

材質 | SUS304

特點 | 極致完美的線性排水，具客製化與多功能的特性。



浴室地板平整，成為無障礙空間。不但解決人造石發霉卡垢的困擾，更能避免絆倒的風險。



Vickers

線性鑲磚地排

VICKERS 線性鑲磚地排

Linear Shower Drain with 2-in-1 Flat & Tile Insert Cove

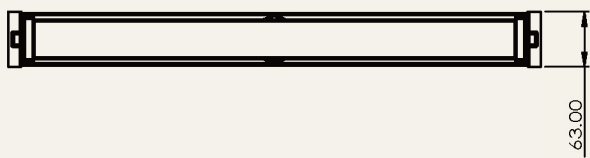
型號 1302008 客製化商品 | 報價依需求提供

顏色 毛絲、鈦灰、霧黑、金色

尺寸 300-1000mm

材質 SUS304

特點 優雅而高效的線性排水，符合各種空間的機能與美觀。





按壓式落水頭 **2000**
Push Button Sink Drain
型號 | 121002-B-200



按壓式落水頭 **3000**
Push Button Sink Drain
型號 | 121002-BK-200



按壓式落水頭 **3500**
Push Button Sink Drain
型號 | 121002-GS-200



長止水閥 **650**
Angle Valve
型號 | 136002-B 毛絲



止水彎頭 **1500**
Water Trap Bend
型號 | 136014-B 毛絲



止水彎頭 **1800**
Water Trap Bend
型號 | 136014-BK 霧黑



止水彎頭 **1800**
Water Trap Bend
型號 | 136014-GS 鈦灰



1250
多用途沖洗器 **304不鏽鋼**
Hand-Held Bidet Sprayer
型號 | 134001-B 毛絲



滑桿 **304不鏽鋼** **2000**
Round Slide Bar
型號 | 131001-B 毛絲



滑桿 **304不鏽鋼** **2700**
Round Slide Bar
型號 | 131001-GS 鈦灰



滑桿 **304不鏽鋼** **2700**
Round Slide Bar
型號 | 131001-BK 霧黑



進水軟管_90cm
Inlet Braided Red-Blue Hose
型號 | 3021301-R-90 **200**
3021301-B-90 **200**



萬向頭-22mm **650**
Universal Joint
型號 | 137001-22 外牙



萬向頭-22mm **650**
Universal Joint
型號 | 137002-22 內牙



萬向頭-24mm **650**
Universal Joint
型號 | 137001-24 外牙



萬向頭-24mm **650**
Universal Joint
型號 | 137002-24 內牙



P型排水管_ABS **200**
P-trap Drain Pipe
型號 | 122002



P型排水管_銅37cm **550**
P-trap Drain Pipe
型號 | 122004

RECO 專屬安裝服務，品質從細節開始

類型	費用	說明
檢測費用	北中南部\$300、零件費另行報價	偏遠地區交通費另行報價
維修費用	北中南部\$300、零件費另行報價	零件費依現場檢測另行報價，偏遠地區交通費另行報價
外觀保養費	\$300-500	依產品外觀狀態評估收費標準，需先看過產品判定是否接案，偏遠地區交通費另行報價

備註：保固內龍頭問題不收費。

安裝費用	零件費依現場檢測另行報價，偏遠地區交通費另行報價
101 /102/103系列	北中南部\$1200+零件費另行報價
105系列	北中南部\$1000+下水器\$600+零件費另行報價
104/108系列	北中南部\$1500+零件費另行報價
109系列	北中南部\$2500+零件費另行報價
偏遠地區交通費	\$300 ~ \$500 (依偏遠地區表為主，高海拔山區、離島尚未提供服務)

備註:1.特殊情況費用另計。2.原拉桿式龍頭更換下水器零件費\$600。

保固服務原則

保固期限：自銷貨日起一年內，正常使用下享保固服務。

服務範圍：限台灣本島地區（不含偏遠山區、離島、海外）。

非保固項目：人為損壞、安裝不當、外力或天災等因素。

服務需知：需提供購買憑證、產品照片與問題影片。

其他說明：

拆裝、運送、廢棄處理另行報價。

若非產品問題或超出保固期，酌收檢測費用。

維修或更換依產品折舊價值提供等值或升級方案。