



- | 整體衛浴特色
- | 綠色低碳
- | 傳統衛浴 vs 整體衛浴
- | 壁地板材料
- | 防水底盤
- | 漩渦地漏
- | 承重加強板
- | 不鏽鋼調整腳
- | 同層排水
- | 整體衛浴型式
- | 牆壁板材配色方案
- | 事前規劃
- | 安裝流程
- | 實績案例



浴室組裝 快速完工

防止漏水10年保固

住宅建案 ◆ 民宿飯店 ◆ 公共機構



「同層排水法令最佳解決方案」



*請以實際產品、服務或現場狀況為準

改變生活從浴室開始

 在地深根超過 49 年

 全台經銷商超過 1200 家



200 人
專業團隊



10 年
防漏水保固

一太整體衛浴真正做到品質標準化，不僅能降低各方面建造成本，更可以提高浴室施工效率，其四大特點：快速施工、防水絕佳、降低人力、縮短工期，被廣泛運用在大量集合住宅的建設，而整體衛浴更被視為綠建材，材料皆可回收與再生，現場採組裝方式施工，能降低粉塵與廢棄物產生，輕量的特色更能大幅減少建築物的承重負擔，工廠模組化生產的方式，不再受人工技術影響施工品質，避免後續浴室漏水等問題，眾多優勢下整體衛浴已是浴室建造發展的重要一環。

一太長期以來推廣整體衛浴，推出多樣形式，不僅符合台灣人浴室使用習慣，同時內部衛浴設備，不受限任何品牌，可隨消費者喜好自由配搭，創造個性化浴室設計，全面提升浴室生活品質。



*請以實際產品、服務或現場狀況為準

整體衛浴特色



超低漏水率
領先十年保固



品質控管
機械化生產
品質統一



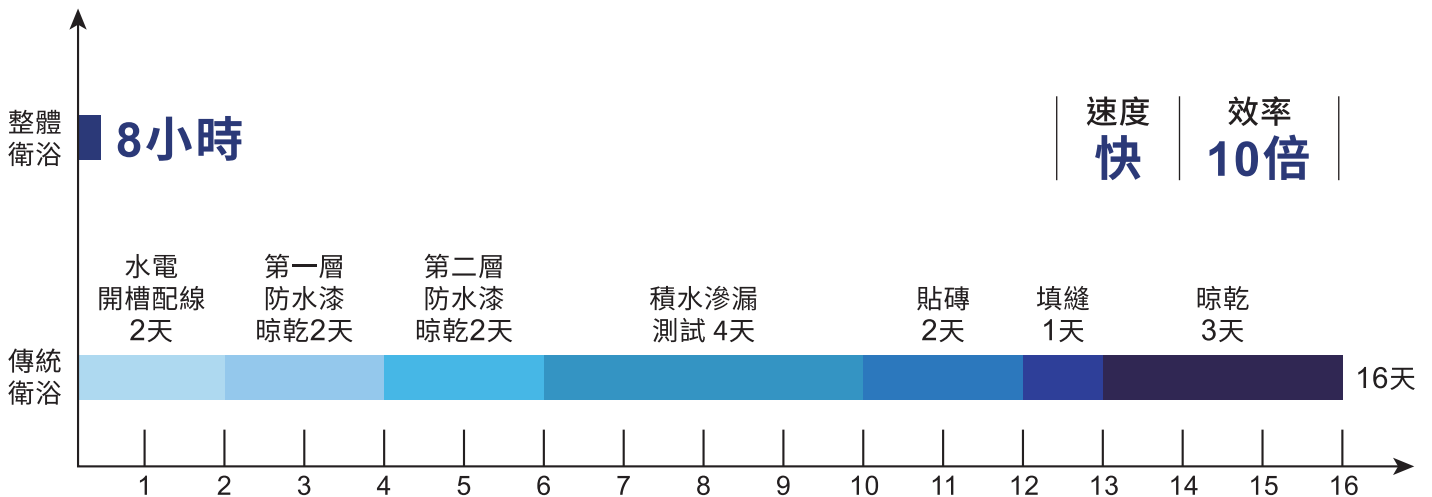
抗震輕量
重量僅
傳統浴室1/5



解決缺工
最快一天完工



綠建築加分
廢棄物減量
採用預鑄浴廁



*傳統衛浴施工以一個3m²的浴室為例



綠色低 碳



節能生產

採用環保複合材料應用，有效降低碳排放與對環境的影響。



降耗生產

整體衛浴採用工廠預製化生產，減少了傳統浴室建設時的建築材料浪費。



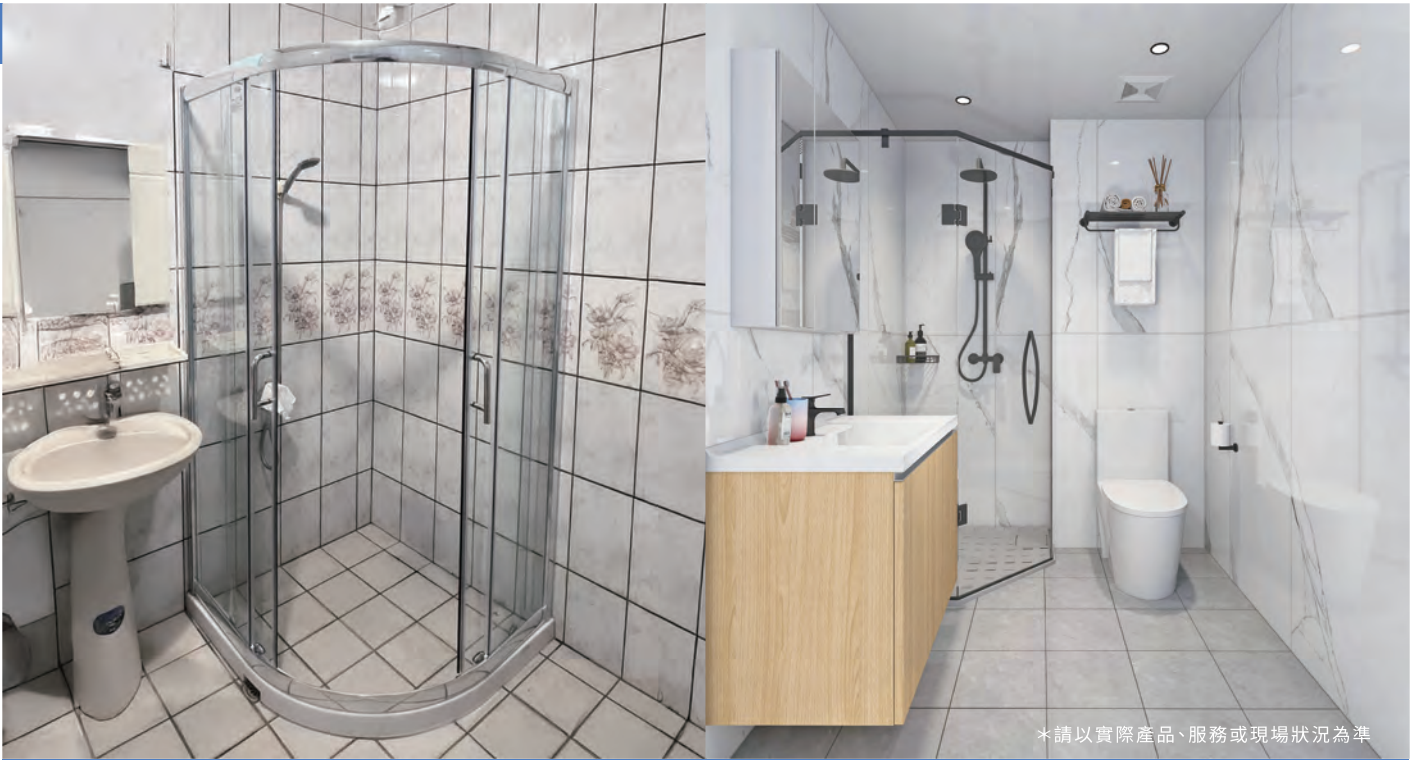
環保施工

施工現場乾式施工，組裝過程中無大量噪音與粉塵，更加環保健康。



綠色材料

無有害氣體排放，無放射性物質、無輻射汙染，無異味，即裝即住。



*請以實際產品、服務或現場狀況為準

傳統衛浴 vs 整體衛浴

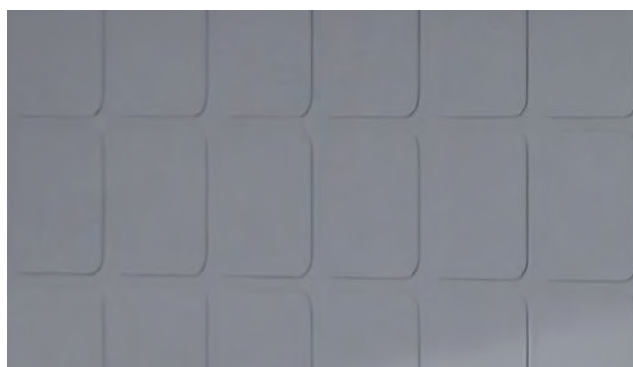
傳統衛浴		整體衛浴 
涉及多個工種與團隊承包，較難以掌握施工細節	團隊	設計、材料、安裝全由團隊一條龍服務
不同施工材料皆由不同廠商所供應	模式	所有組件皆由工廠生產，品質標準統一
施工人員的技術，大大影響裝修品質	品質	機械化模組化組裝、尺寸標準，對安裝人員要求度低
材料需批訂購，常有剩餘浪費之情形	節能	材料定量提供，無多餘廢棄物產生
材料品質參差不齊	環保	採用環保材料，不含甲醛等有害化學物質
木作、泥作、貼磚、安裝	工種	安裝人員
噪音大、泥水髒亂、塵土飛揚	現場	組裝作業，低粉塵、低噪音、無異味



*請以實際產品、服務或現場狀況為準

壁地板材料介紹

SMC (即Sheet Molding Compound的縮寫)複合材料,是不飽和聚酯玻璃纖維增強片狀模塑料,經高溫一次模壓成型,具有耐磨、耐腐、耐老化、抗壓等優點。



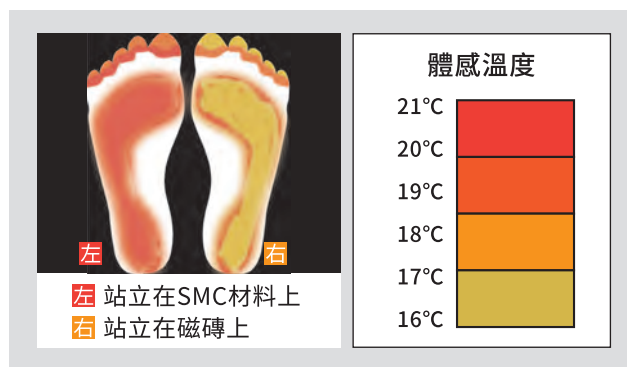
綠色低碳 即裝即用
無有害氣體,無放射性元素的輻射汙染。



產品耐汙性測試 恢復率可達90%



SMC材料 分子結構緊密
表面沒有微孔,不藏汙垢,圓弧邊角設計,方便清潔。



SMC材料質感溫潤
質地溫潤,有效防滑、降低跌倒造成的傷害。



*請以實際產品、服務或現場狀況為準

防水底盤 | 防水、抗黴、好清潔

防水底盤疏水原理圖

防水底盤表面有良好的疏水性，增大水滴表面接觸角，便於水滴在表面流動，同時水的殘留較小。防水底盤結構有10‰-16‰的流水坡度，便於水的流動，排水迅速。



一體模壓成型

防水盤一體模壓成型，獨特翻邊鎖水設計，改善傳統衛浴漏水弊病。



圓弧邊角設計

全方位無死角，衛生清潔更方便。



*請以實際產品、服務或現場狀況為準

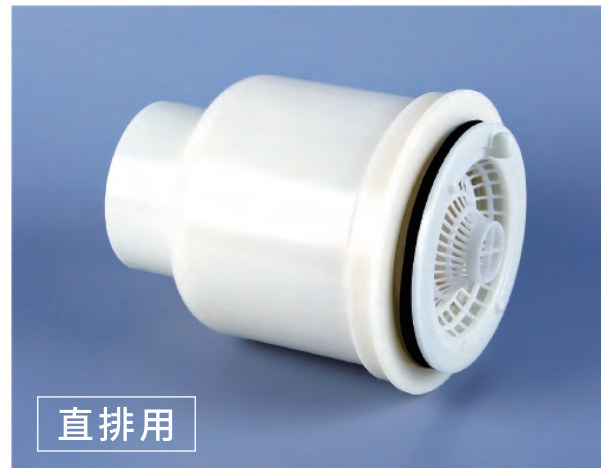
漩渦地漏 | 排水快速、杜絕返臭、防堵易清

防臭試驗

經內部多項測試，有效抑制下水道臭味返味，給您清新舒適的沐浴空間。



橫排用



直排用

- ✔ **專用地漏內建50~70mm 水封**
 有效杜絕下水道返味，讓浴室保持健康清新。
- ✔ **三重過濾網設計**
 避免小型異物造成的堵塞，方便清潔，保持水流通暢。
- ✔ **國際先進技術 具有防堵功能**
 地漏排水快速。



*請以實際產品、服務或現場狀況為準

承重加強板與不鏽鋼調整腳

承重加強板

本產品採用最新環保複合板材，以回收材料製成的綠色建材，具備防水、防白蟻特性，無甲醛釋放，其高密度堅硬特性，作為使用整體衛浴鎖定五金掛件使其穩固支撐的絕佳材料，有別於一般木質板材更環保耐用。

★經內部測試可承重達120kg



不鏽鋼調整腳

依照不同案場與環境需求，調整地面水平落差，其精準調整設計能確保長期使用的安全與穩固性。此外不鏽鋼材質的堅固、耐腐蝕特性，適用於各種環境下使用，為整體衛浴提供穩固、安全的支撐與保障。





同層排水 | 整體衛浴+同層排水=浴室最佳最快速建構方案

「同層排水」法令正式上路

修正「建築技術規則」建築設備編第二十九條之一條文，自112年1月1日施行：

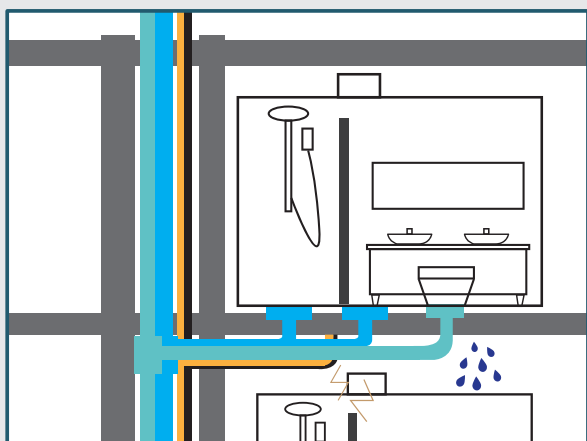
新增條文：

第二十九條之一 建築物全部或部分採用同層排水系統者，其給水排水衛生系統之排水管、排水橫支管及給水排水衛生設備應同層敷設，不得貫穿分戶樓板。

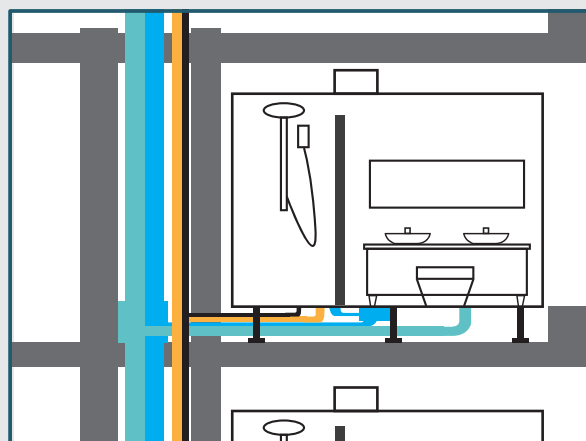
「同層排水」有效解決漏水問題

- ① 有效防止滲漏水發生 ✓
- ② 房屋產權清楚減少糾紛 ✓
- ③ 衛浴設備配置更具彈性 ✓
- ④ 減低排水噪音干擾 ✓
- ⑤ 有利管線設備管理維護 ✓

Before / 隔層排水



After / 同層排水





Bathroom

愜意放鬆

就用賓至如歸的來款待自己





*請以實際產品、服務或現場狀況為準

目錄 CONTENTS

整體衛浴特色	02
綠色低碳	03
傳統衛浴vs整體衛浴	04
壁地板材料	05
防水底盤	06
漩渦地漏	07
承重加強板與不鏽鋼調整腳	08
同層排水	09
整體衛浴型式	
SMC系列	
09系列 廁所/沐浴區	12
ELM1116	13
EEM1220	14
ELM1420	15
ELM1616	16
EJM1618	17
ELM1624【無障礙】	18
ENM2020【無障礙】	19
磁磚系列	
EXP1418	20
EXP1424	21
EXP1518	22
EXP1524	23
EXP1618	24
EXP1624	25
日本原裝進口系列	
UBS1218	26
UBS1418	27
牆壁板材配色方案	28
整體衛浴型式表	30
事前規劃	34
安裝流程	35
實績案例	36





*請以實際產品、服務或現場狀況為準

09系列 廁所/沐浴區

EJM0912T / EJM0915T

安裝空間最小尺寸：W1050 x L1350 x H2700mm (EJM0912T)

主體/必備品

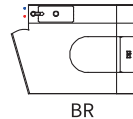
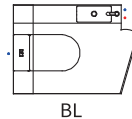
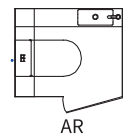
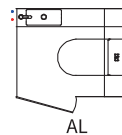
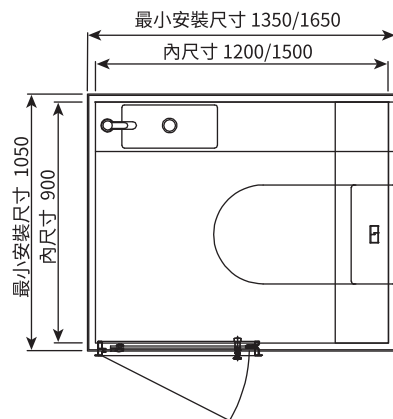
防水盤	SMC模壓防水盤總成	900×1200/1500mm
壁板	SMC模壓壁板總成	H=2200mm
頂板	SMC模壓頂板總成	900×1200/1500mm
地漏	整體衛浴專用地漏	□ 橫排 □ 直排
電器	LED燈 × 1	6000K
	插座 × 2	

*鏡面限制50套之訂單

防水底盤		壁板		請參閱： 配色方案 P.28
肌理	顏色	肌理	鏡面	
立體長條麻點	淺灰	霧面拼塊	鏡面	

- 選配品請參閱:精選商品型錄 (馬桶/浴鏡/浴櫃/龍頭/配件/空調)
- 印刷品與實物顏色會有差異, 僅供參考, 請以實物為準

平面設置圖





*請以實際產品、服務或現場狀況為準

ELM1116

安裝空間最小尺寸：W1250 x L1750 x H2700mm

主體/必備品

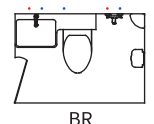
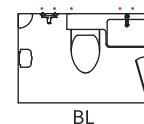
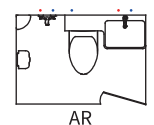
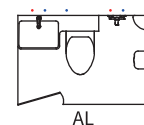
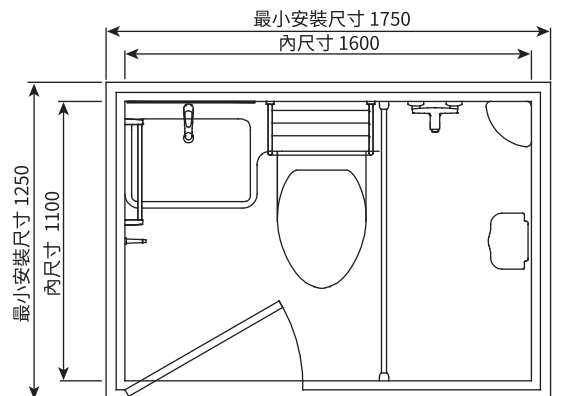
防水盤	SMC模壓防水盤總成	1100×1600mm
壁板	SMC模壓壁板總成	H=2200mm
頂板	SMC模壓頂板總成	1100×1600mm
地漏	整體衛浴專用地漏	<input type="checkbox"/> 橫排 <input type="checkbox"/> 直排
電器	LED燈 × 2	6000K
	插座 × 2	

防水底盤	
肌理	顏色
長條細沙紋	淺灰

壁板	
肌理	配色方案
霧面拼塊	請參閱： P.28

- 選配品請參閱:精選商品型錄 (淋浴拉門/馬桶/浴鏡/浴櫃/龍頭/配件/空調)
- 印刷品與實物顏色會有差異, 僅供參考, 請以實物為準

平面設置圖





*請以實際產品、服務或現場狀況為準

EEM1220 | 安裝空間最小尺寸：W1350 x L2150 x H2700mm

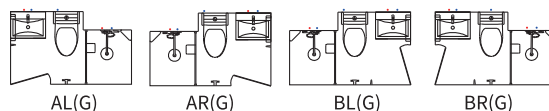
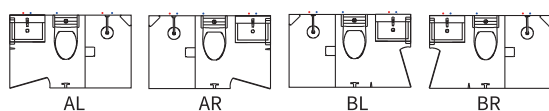
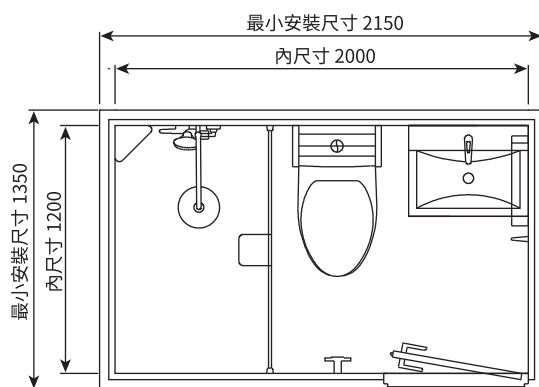
主體/必備品

防水盤	SMC模壓防水盤總成	1200×2000mm
壁板	SMC模壓壁板總成	H=2200mm
頂板	SMC模壓頂板總成	1200×2000mm
地漏	整體衛浴專用地漏	□ 橫排 □ 直排
電器	LED燈 × 2	6000K
	插座 × 2	



- 選配品請參閱:精選商品型錄(淋浴拉門/馬桶/浴鏡/浴櫃/龍頭/配件/空調)
- 印刷品與實物顏色會有差異, 僅供參考, 請以實物為準

平面設置圖



- 註：G型式為管道間款式, 如需選購請洽業務人員。



*請以實際產品、服務或現場狀況為準

ELM1420

安裝空間最小尺寸：W1550 x L2150 x H2700mm

主體/必備品

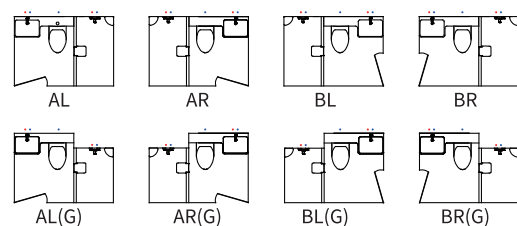
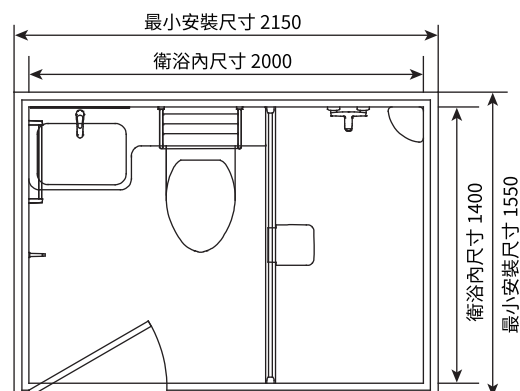
防水盤	SMC模壓防水盤總成	1400×2000mm
壁板	SMC模壓壁板總成	H=2200mm
頂板	SMC模壓頂板總成	1400×2000mm
地漏	整體衛浴專用地漏	□ 橫排 □ 直排
電器	LED燈 ×2	6000K
	插座 ×2	

防水底盤		
乾區肌理	濕區肌理	顏色
長條細沙紋	方塊細沙紋	淺灰

壁板		
肌理	配色方案	請參閱： P.28
霧面拼塊		

- 選配品請參閱:精選商品型錄 (淋浴拉門/馬桶/浴鏡/浴櫃/龍頭/配件/空調)
- 印刷品與實物顏色會有差異, 僅供參考, 請以實物為準

平面設置圖



- 註: G型式為管道間款式, 如需選購請洽業務人員。



ELM1616

安裝空間最小尺寸：W1750 x L1750 x H2700mm

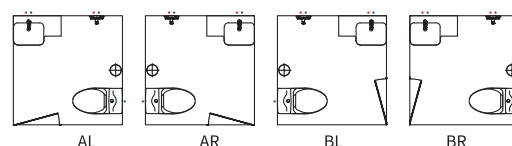
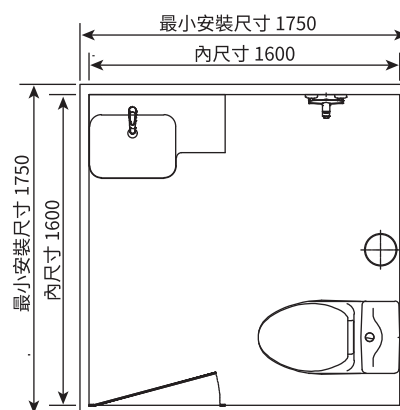
主體/必備品

防水盤	SMC模壓防水盤總成	1600×1600mm
壁板	SMC模壓壁板總成	H=2200mm
頂板	SMC模壓頂板總成	1600×1600mm
地漏	整體衛浴專用地漏	<input type="checkbox"/> 橫排 <input type="checkbox"/> 直排
電器	LED燈 × 2	6000K
	插座 × 2	

防水底盤	
肌理	顏色
石紋	淺灰

壁板	
肌理	配色方案
霧面拼塊	請參閱： P.28

平面設置圖



- 選配品請參閱：精選商品型錄（淋浴拉門/馬桶/浴鏡/浴櫃/龍頭/配件/空調）
- 印刷品與實物顏色會有差異，僅供參考，請以實物為準



*請以實際產品、服務或現場狀況為準

EJM1618

安裝空間最小尺寸：W1750 x L1950 x H2700mm

主體/必備品

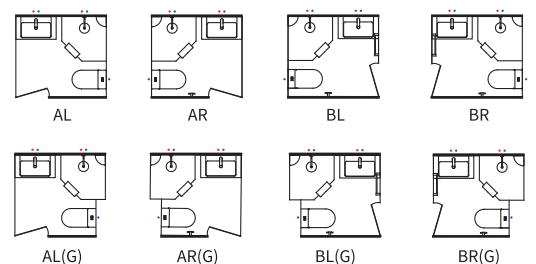
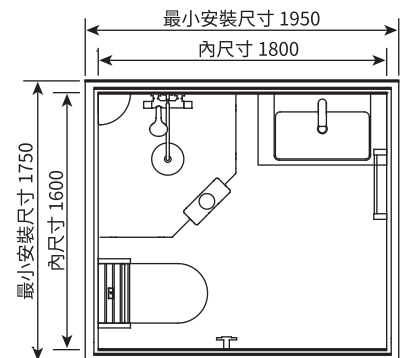
防水盤	SMC模壓防水盤總成	1600×1800mm
壁板	SMC模壓壁板總成	H=2200mm
頂板	SMC模壓頂板總成	1600×1800mm
地漏	整體衛浴專用地漏	□ 橫排 □ 直排
電器	LED燈 × 2	6000K
	插座 × 2	

防水底盤		
乾區肌理	濕區肌理	顏色
波浪紋	四方格	淺灰

壁板	
肌理	配色方案
霧面拼塊	請參閱：P.28

- 選配品請參閱：精選商品型錄 (淋浴拉門/馬桶/浴鏡/浴櫃/龍頭/配件/空調)
- 印刷品與實物顏色會有差異，僅供參考，請以實物為準

平面設置圖



- 註：G型式為管道間款式，如需選購請洽業務人員。



*請以實際產品、服務或現場狀況為準

ELM1624

安裝空間最小尺寸：W1750 x L2600 x H2700mm

無障礙

主體/必備品

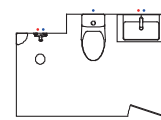
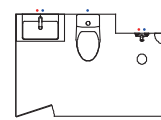
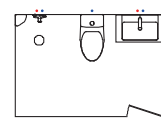
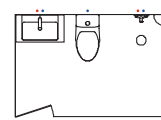
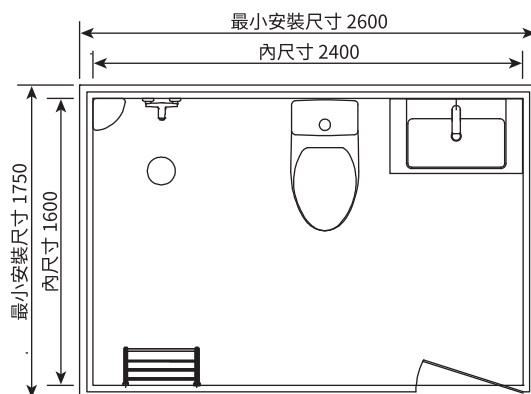
防水盤	SMC模壓防水盤總成	1600×2400mm
壁板	SMC模壓壁板總成	H=2200mm
頂板	SMC模壓頂板總成	1600×2400mm
地漏	整體衛浴專用地漏	□ 橫排 □ 直排
電器	LED燈 × 2	6000K
	插座 × 2	

防水底盤	
肌理	顏色
石紋	淺灰

壁板	
肌理	配色方案
霧面拼塊	請參閱： P.28

- 選配品請參閱:精選商品型錄 (淋浴拉門/馬桶/浴鏡/浴櫃/龍頭/配件/空調)
- 印刷品與實物顏色會有差異, 僅供參考, 請以實物為準

平面設置圖



- 註: G型式為管道間款式, 如需選購請洽業務人員。



*請以實際產品、服務或現場狀況為準

ENM2020 | 安裝空間最小尺寸：W2200 x L2200 x H2700mm

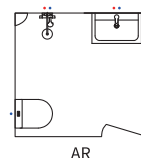
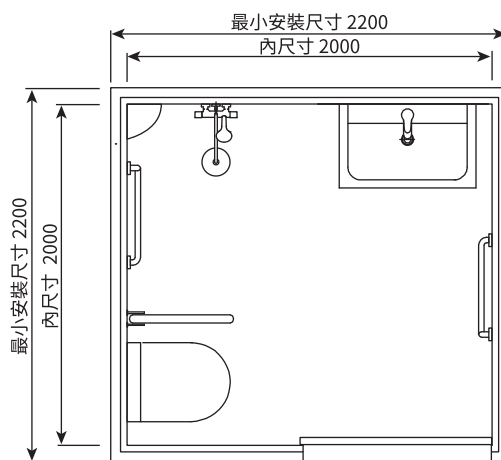
無障礙

主體/必備品

防水盤	FRP模壓防水盤總成	2000×2000mm
壁板	SMC模壓壁板總成	H=2200mm
頂板	SMC模壓頂板總成	2000×2000mm
地漏	整體衛浴專用地漏	□ 橫排 □ 直排
電器	LED燈 × 2	6000K
	插座 × 2	

防水底盤		壁板	
肌理	顏色	肌理	配色方案
波浪紋	淺灰	霧面拼塊	請參閱： P.28

平面設置圖



- 選配品請參閱:精選商品型錄 (淋浴拉門/馬桶/浴鏡/浴櫃/龍頭/配件/空調)
- 印刷品與實物顏色會有差異, 僅供參考, 請以實物為準



*請以實際產品、服務或現場狀況為準

EXP1418

安裝空間最小尺寸：W1550 x L1950 x H2700mm

磁磚款

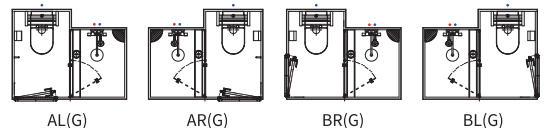
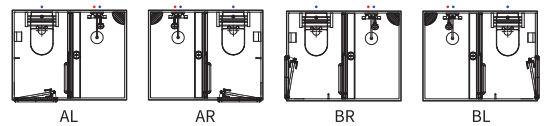
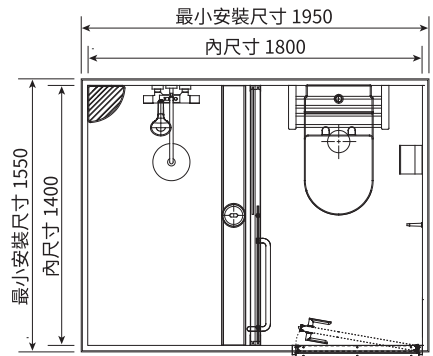
主體/必備品

防水盤	SMC模壓防水盤總成	1400×1800mm
壁板	PHC複合陶瓷壁板	H=2200mm
頂板	SMC模壓頂板總成	1400×1800mm
地漏	整體衛浴專用地漏	□ 橫排 □ 直排
電器	LED燈 × 2	6000K
	插座 × 2	

防水底盤		
乾區肌理	濕區肌理	顏色
石紋	立體長條麻點	淺灰

壁板		
肌理	配色方案	請參閱：P.29
鏡面		

平面設置圖



- 選配品請參閱:精選商品型錄 (淋浴拉門/馬桶/浴鏡/浴櫃/龍頭/配件/空調)
- 印刷品與實物顏色會有差異, 僅供參考, 請以實物為準

● 註: G型式為管道間款式, 如需選購請洽業務人員。



*請以實際產品、服務或現場狀況為準

EXP1424

安裝空間最小尺寸：W1550 x L2550 x H2700mm

磁磚款

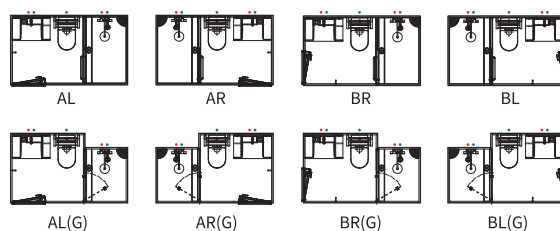
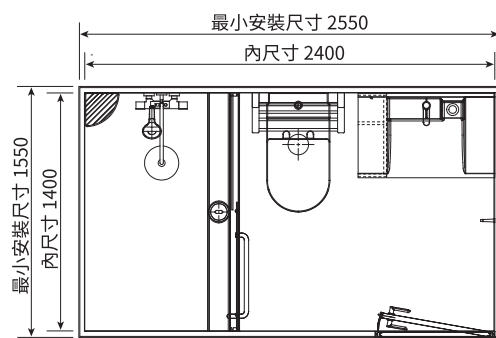
主體/必備品

防水盤	SMC模壓防水盤總成	1400×2400mm
壁板	PHC複合陶瓷壁板	H=2200mm
頂板	SMC模壓頂板總成	1400×2400mm
地漏	整體衛浴專用地漏	□ 橫排 □ 直排
電器	LED燈 × 2	6000K
	插座 × 2	

防水底盤		
乾區肌理	濕區肌理	顏色
石紋	立體長條麻點	淺灰

壁板		
肌理	配色方案	請參閱：P.29
鏡面		

平面設置圖



- 選配品請參閱:精選商品型錄 (淋浴拉門/馬桶/浴鏡/浴櫃/龍頭/配件/空調)
- 印刷品與實物顏色會有差異, 僅供參考, 請以實物為準

- 註: G型式為管道間款式, 如需選購請洽業務人員。



*請以實際產品、服務或現場狀況為準

EXP1518

安裝空間最小尺寸：W1650 x L1950 x H2700mm

磁磚款

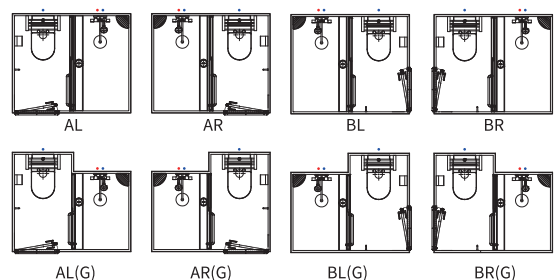
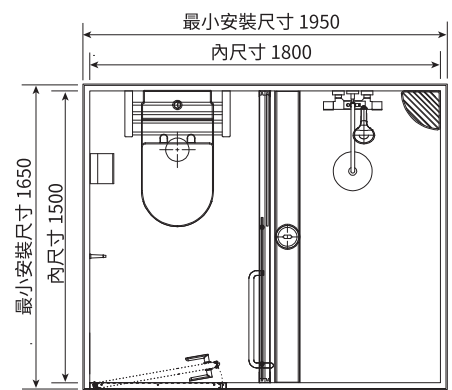
主體/必備品

防水盤	SMC模壓防水盤總成	1500×1800mm
壁板	PHC複合陶瓷壁板	H=2200mm
頂板	SMC模壓頂板總成	1500×1800mm
地漏	整體衛浴專用地漏	□ 橫排 □ 直排
電器	LED燈 × 2	6000K
	插座 × 2	

防水底盤		
乾區肌理	濕區肌理	顏色
石紋	立體長條麻點	淺灰

壁板		
肌理	配色方案	請參閱：P.29
鏡面		

平面設置圖



- 選配品請參閱:精選商品型錄 (淋浴拉門/馬桶/浴鏡/浴櫃/龍頭/配件/空調)
- 印刷品與實物顏色會有差異, 僅供參考, 請以實物為準

● 註: G型式為管道間款式, 如需選購請洽業務人員。



*請以實際產品、服務或現場狀況為準

EXP1524

安裝空間最小尺寸：W1650 x L2550 x H2700mm

磁磚款

主體/必備品

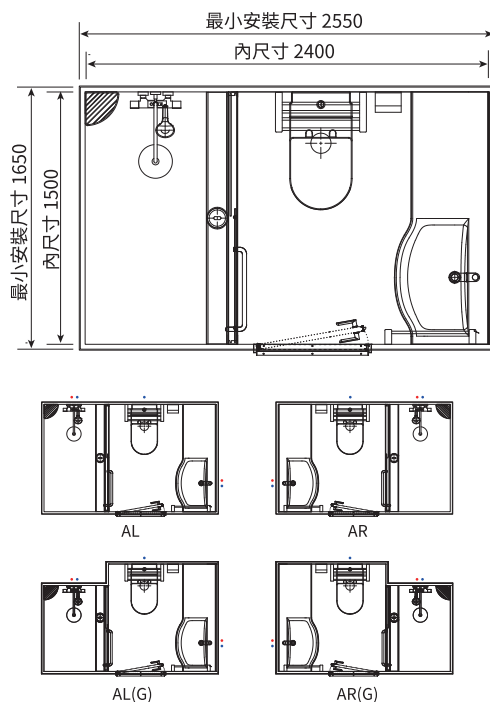
防水盤	SMC模壓防水盤總成	1500×2400mm
壁板	PHC複合陶瓷壁板	H=2200mm
頂板	SMC模壓頂板總成	1500×2400mm
地漏	整體衛浴專用地漏	□ 橫排 □ 直排
電器	LED燈 × 2	6000K
	插座 × 2	

防水底盤		
乾區肌理	濕區肌理	顏色
石紋	立體長條麻點	淺灰

壁板		
肌理	配色方案	請參閱：P.29
鏡面		

- 選配品請參閱:精選商品型錄 (淋浴拉門/馬桶/浴鏡/浴櫃/龍頭/配件/空調)
- 印刷品與實物顏色會有差異, 僅供參考, 請以實物為準

平面設置圖



- 註: G型式為管道間款式, 如需選購請洽業務人員。



*請以實際產品、服務或現場狀況為準

EXP1618

安裝空間最小尺寸：W1750 x L1950 x H2700mm

磁磚款

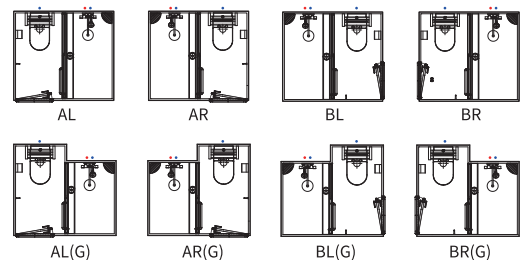
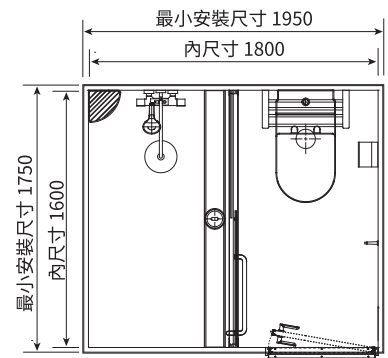
主體/必備品

防水盤	SMC模壓防水盤總成	1600×1800mm
壁板	PHC複合陶瓷壁板	H=2200mm
頂板	SMC模壓頂板總成	1600×1800mm
地漏	整體衛浴專用地漏	□ 橫排 □ 直排
電器	LED燈 × 2	6000K
	插座 × 2	

防水底盤		
乾區肌理	濕區肌理	顏色
石紋	立體長條麻點	淺灰

壁板		
肌理	配色方案	請參閱：P.29
鏡面		

平面設置圖



- 選配品請參閱:精選商品型錄 (淋浴拉門/馬桶/浴鏡/浴櫃/龍頭/配件/空調)
- 印刷品與實物顏色會有差異, 僅供參考, 請以實物為準

- 註: G型式為管道間款式, 如需選購請洽業務人員。



*請以實際產品、服務或現場狀況為準

EXP1624

安裝空間最小尺寸：W1750 x L2550 x H2700mm

磁磚款

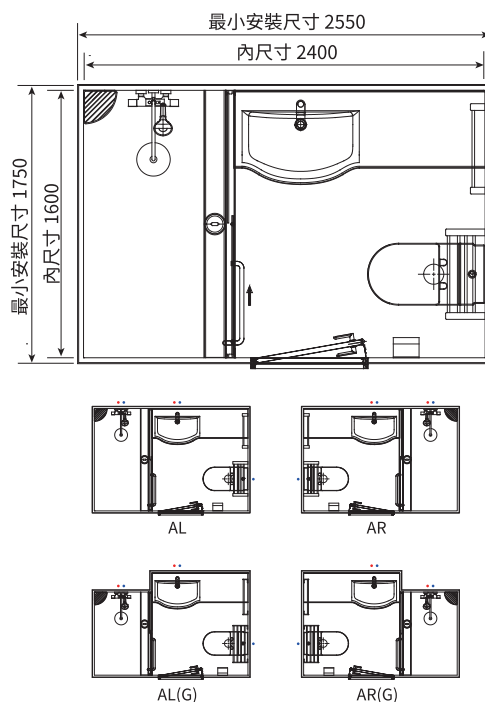
主體/必備品

防水盤	SMC模壓防水盤總成	1600×2400mm
壁板	PHC複合陶瓷壁板	H=2200mm
頂板	SMC模壓頂板總成	1600×2400mm
地漏	整體衛浴專用地漏	□ 橫排 □ 直排
電器	LED燈 × 2	6000K
	插座 × 2	

防水底盤			
乾區肌理	石紋	濕區肌理	立體長條麻點
		顏色	淺灰

壁板		
肌理	鏡面	請參閱： 配色方案 P.29

平面設置圖



- 選配品請參閱:精選商品型錄 (淋浴拉門/馬桶/浴鏡/浴櫃/龍頭/配件/空調)
- 印刷品與實物顏色會有差異, 僅供參考, 請以實物為準

● 註: G型式為管道間款式, 如需選購請洽業務人員。



*請以實際產品、服務或現場狀況為準

UBS1218

安裝空間最小尺寸：W1370 x L1900 x H2550mm

日本原裝進口

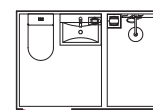
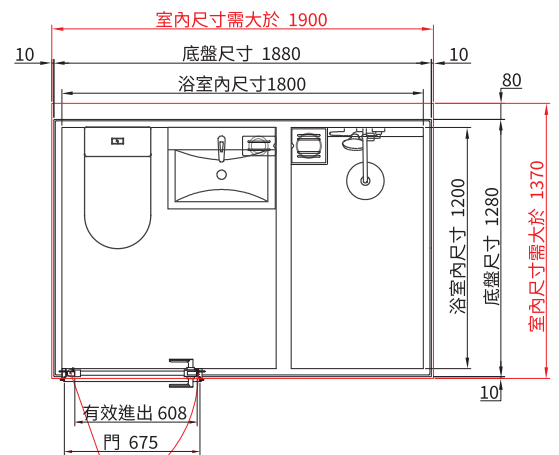
主體/必備品

底盤	FRP+地磚	1200×1800mm
壁板	彩鋼板	H=2078mm
頂板	烤白不銹鋼板	1200×1800mm
地漏	整體衛浴專用地漏	橫排
電器	LED燈×2	6000K

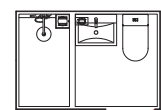
FRP底盤		地磚		壁板	
顏色	淺灰	肌理	防滑板岩磚	肌理	細織壓紋
		配色方案	請參閱：P.39	配色方案	請參閱：P.29

- 選配品請參閱：精選商品型錄 (淋浴拉門/馬桶/浴鏡/浴櫃/龍頭/配件/空調)
- 印刷品與實物顏色會有差異，僅供參考，請以實物為準

平面設置圖



SR (★門靠左)



SL (★門靠右)



*請以實際產品、服務或現場狀況為準

UBS1418

安裝空間最小尺寸：W1570 x L1900 x H2550mm

日本原裝進口

主體/必備品

底盤	FRP+地磚	1400×1800mm
壁板	彩鋼板	H=2078mm
頂板	烤白不銹鋼板	1400×1800mm
地漏	整體衛浴專用地漏	橫排
電器	LED燈×2	6000K

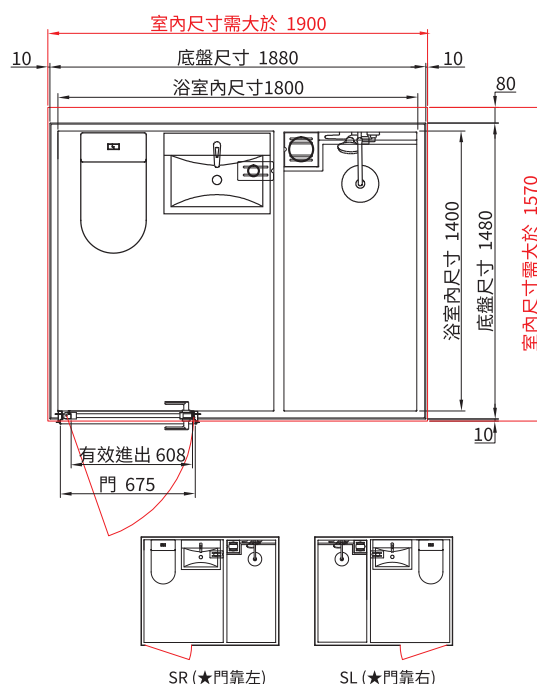
FRP底盤	
顏色	淺灰

地磚	
肌理	防滑板岩磚
配色方案	請參閱：P.39

壁板	
肌理	細緻壓紋
配色方案	請參閱：P.29

- 選配品請參閱：精選商品型錄（淋浴拉門/馬桶/浴鏡/浴櫃/龍頭/配件/空調）
- 印刷品與實物顏色會有差異，僅供參考，請以實物為準

平面設置圖





*請以實際產品、服務或現場狀況為準

牆壁板材配色方案

SMC系列



卡迪木紋



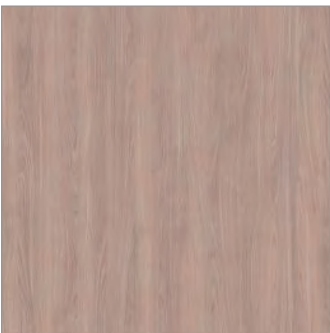
白雲岩



魚肚白



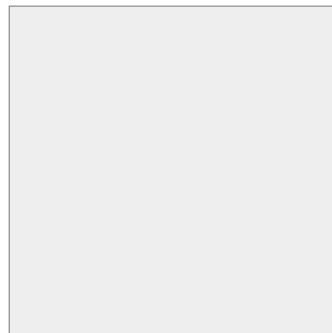
爵士白



櫻桃木



墨青石紋



雅白

★櫻桃木、墨青石紋、雅白，有最低訂購限制，請洽業務人員。



*請以實際產品、服務或現場狀況為準

磁磚系列



淺灰



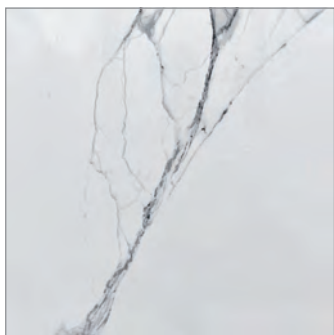
卡拉卡塔



寶格麗米黃



微光灰



漢白玉

型式表

型號
尺寸

開門方向

長邊-左 AL

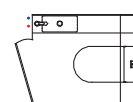
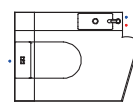
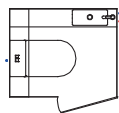
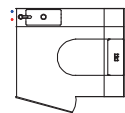
長邊-右 AR

短邊-左 BL

短邊-右 BR

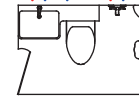
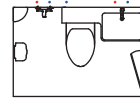
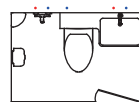
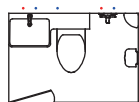
EJM0912T
EJM0915T

內部尺寸:900x1200/1500
施工尺寸:1050x1350/1650
P.12



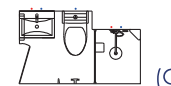
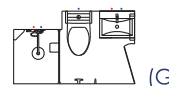
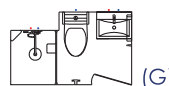
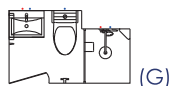
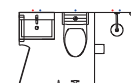
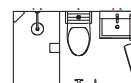
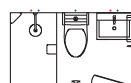
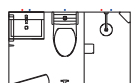
ELM1116

內部尺寸:1100x1600
施工尺寸:1250x1750
P.13



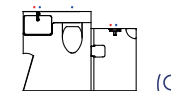
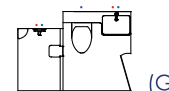
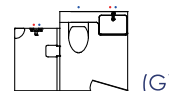
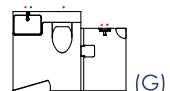
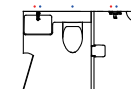
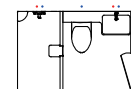
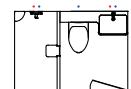
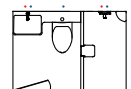
EEM1220

內部尺寸:1200x2000
施工尺寸:1350x2150
P.14



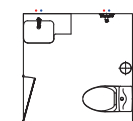
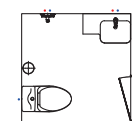
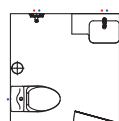
ELM1420

內部尺寸:1400x2000
施工尺寸:1550x2150
P.15



ELM1616

內部尺寸:1600x1600
施工尺寸:1750x1750
P.16



● 註: (G) 型式為管道間款式, 如需選購請洽業務人員

型式表

型號 尺寸	開門方向			
	長邊-左 AL	長邊-右 AR	短邊-左 BL	短邊-右 BR
EJM1618 內部尺寸:1600x1800 施工尺寸:1750x1950 P.17	 	 	 	
ELM1624 內部尺寸:1600x2400 施工尺寸:1750x2600 P.18	 	 		
ENM2020 內部尺寸:2000x2000 施工尺寸:2200x2200 P.19				
EXP1418 內部尺寸:1400x1800 施工尺寸:1550x1950 P.20	 	 	 	
EXP1424 內部尺寸:1400x2400 施工尺寸:1550x2550 P.21	 	 	 	

● 註: (G)型式為管道間款式,如需選購請洽業務人員

型式表

型號
尺寸

開門方向

長邊-左 AL

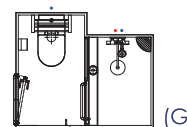
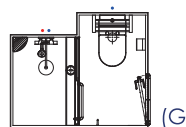
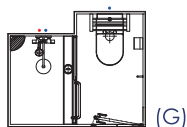
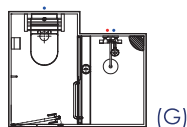
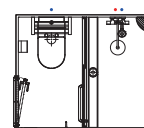
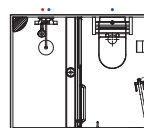
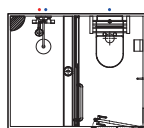
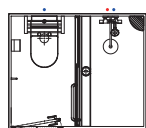
長邊-右 AR

短邊-左 BL

短邊-右 BR

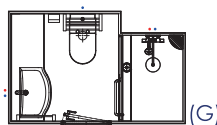
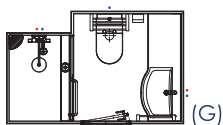
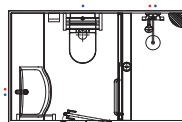
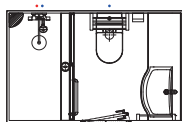
EXP1518

內部尺寸:1500x1800
施工尺寸:1650x1950
P.22



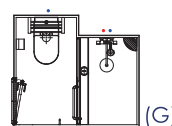
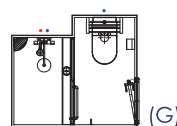
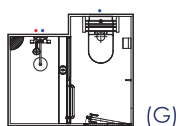
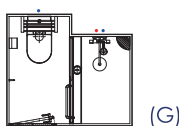
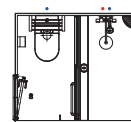
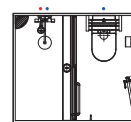
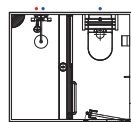
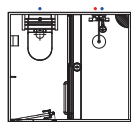
EXP1524

內部尺寸:1500x2400
施工尺寸:1650x2550
P.23



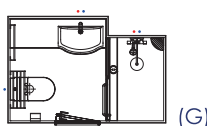
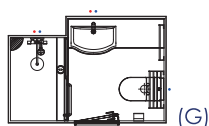
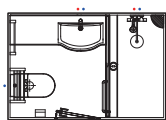
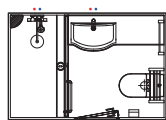
EXP1618

內部尺寸:1600x1800
施工尺寸:1750x1950
P.24



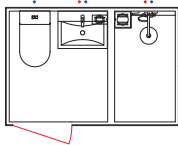
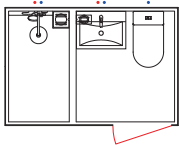
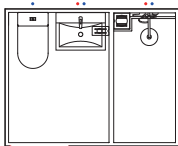
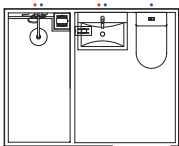
EXP1624

內部尺寸:1600x2400
施工尺寸:1750x2550
P.25



● 註: (G) 型式為管道間款式, 如需選購請洽業務人員

型式表

型號 尺寸	開門方向			
	長邊-左 ★SR	長邊-右 ★SL		
UBS1218 內部尺寸:1200x1800 施工尺寸:1370x1900 P.26				
UBS1418 內部尺寸:1400x1800 施工尺寸:1570x1900 P.27				

● 註: (G)型式為管道間款式, 如需選購請洽業務人員



事前規劃

事前規劃須注意 ★適用於浴室舊翻新



Point 1

浴廁地板高度升高
會有段差



Point 2

配合進場施工
須拆除一面牆



Point 3

天地壁的空間考量
地板與牆壁：須留管道空間
天花板：須留維修孔空間
樓高至少需270公分



*請以實際產品、服務或現場狀況為準

安裝流程



STEP 1 地漏安裝



STEP 2 調整水平



STEP 3 拼接壁板



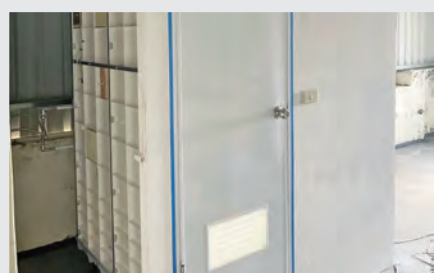
STEP 4 組裝壁板



STEP 5 組裝頂板



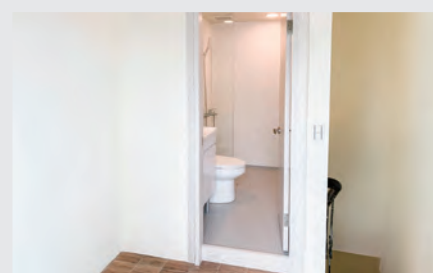
STEP 6 主體安裝完成



STEP 7 門片安裝



STEP 8 設備安裝



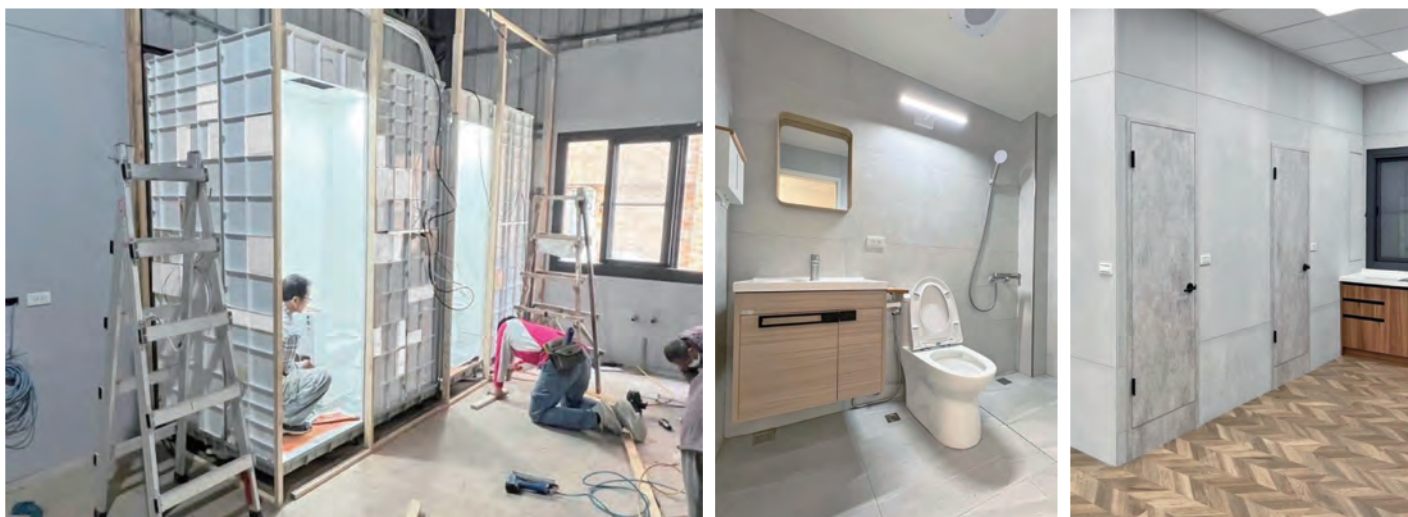
STEP 9 完成

案場實績案例

苗栗 別墅增建浴室



高雄 禾棠建築設計案場

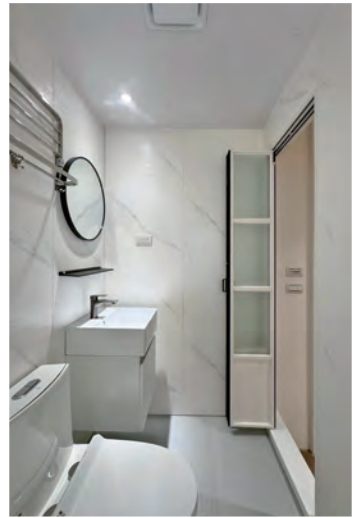


新竹 出租套房改裝



案場實績案例

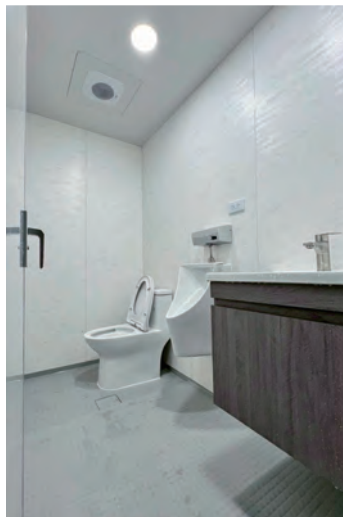
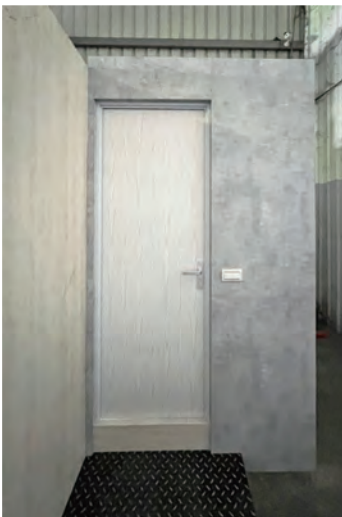
台中 雲澤設計案場



台南 蓋高高工程案場



高雄 大寮廠辦案場



案場實績案例

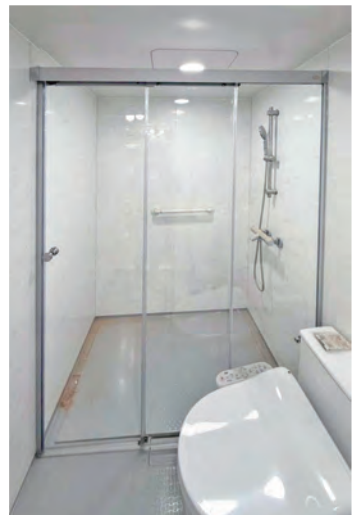
彰化 透天翻修案場



台中 文心愛悅案場



新北 汐止汐萬路案場



📍 基隆新會段



「一太整體衛浴」
基隆三廠



📍 台南安平工業區

「一太整體衛浴」
台南廠



毅太企業股份有限公司

一太衛浴設備股份有限公司

E TAI Enterprise Co., Ltd. <http://www.itai.com.tw>

台北分公司

台北市中山區建國北路二段147號6樓
TEL:02-2505-0606

建國旗艦店

台北市中山區建國北路二段141號
TEL:02-2515-9199

桃園分公司

桃園市桃園區經國路9號4樓之1
TEL:03-316-2333

新竹分公司

新竹市北區經國路二段462號
TEL:03-553-9111

台中分公司

台中市北區青島路二段20號
TEL:04-2292-1999

彰化分公司

彰化縣員林市南昌路78號
TEL:04-832-8111



基隆總公司/觀光工廠

基隆市安樂區武訓街51號(大武崙工業區)
TEL:02-2434-2111
觀光工廠團體預約專線: 0934-222-961

宜蘭分公司

宜蘭縣宜蘭市女中路二段348號
TEL:03-936-1336

嘉義分公司

嘉義市西區高鐵大道141號
TEL:05-235-3111

台南分公司(台南廠)

台南市南區新義南路10號
TEL:06-265-0111

高雄分公司

高雄市鼓山區九如四路1550號
TEL:07-581-2888

屏東分公司

屏東縣屏東市和平路485號
TEL:08-733-7111

客戶服務專線
0800-042-111

- 本公司產品種類眾多，僅此節錄部分商品，如需詳細資料，請洽各營業處所。
- 本型錄為毅太企業股份有限公司版權所有，所有圖文嚴禁翻印、拷貝、轉印、局部取用，違者必究。
- 本型錄產品規格、顏色如有偏差，以現場實際產品規格、顏色為準。
- 本型錄產品之牌價均未含安裝費，詳細價格請電洽各營業所。
- 商品成本售價逐年增減變動，實際售價以最新版本型錄為準。



官方網站



YouTube



LINE@

itai 一太 *e* 衛浴
Since 1977

毅太企業股份有限公司

E TAI Enterprise Co., Ltd.

電話 02 - 2434 - 2111

傳真 02 - 2433 - 1559

<http://www.itai.com.tw>

基隆市安樂區武訓街51號(大武崙工業區)